

# 选型手册

## K系列螺旋锥齿轮减速机



### 产品概述：

- 1、K系列螺旋锥齿轮减速机结合国际技术要求制造，具有很高的科技含量。
- 2、节省空间，可靠耐用，承受过载能力高，功率可达200KW以上。
- 3、能耗低，性能优越，减速机效率高达95%以上。
- 4、K螺旋锥齿轮减速机振动小，噪音低，节能高。
- 5、选用优质段钢材料，钢性铸铁箱体，齿轮表面经过高频热处理。
- 6、经过精密加工，构成了斜齿轮、伞齿轮、锥齿轮传动总成的减速机配置各种类电机，形成机电一体化，完全保证了减速电机产品使用质量特征。

### 性能特点：

- 1、垂直输出、结构紧凑、硬齿面传递扭矩大、高精度的齿轮保证了工作平稳、噪音低、寿命长。
- 2、安装方式：底脚安装、空心轴安装、法兰安装、扭力臂安装、小法兰安装。
- 3、输入方式：电机直联、电机皮带联接或输入轴、联接法兰输入。
- 4、输出方式：空心轴输出或实心轴输出，平均效率为94%。
- 5、和R系列组合能得到更大的速比。

### 性能特点

- K系列螺旋锥齿轮减速机，具有体积小，传递扭矩大的特点。
- 在模块组合体系基础上设计制造，有极多的电机组合、安装型式和结构方案，传动比分级细密，满足不同的使用工况，实现电机一体化。
- K系列减速机采用单元结构模块化设计原理，大量减少了零部件种类和库存量，也大大的缩短了交货周期。
- 传动效率高，耗能低，性能优越。
- 带筋的高刚性铸铁箱体；硬齿面齿轮采用优质合金钢，表面经渗碳淬火硬化处理，磨齿精细加工，传动平稳、噪声低、承载能力大，温升高、寿命长。

### 选型方法

- 减速机是按载荷平稳，每天工作时间一定和少量起停次数的情况设计的，而在实际使用中往往不是处于此种理想状况，因此必须按照实际情况的载荷类型、运行时间、使用频率来确定工作机系数 $f_1$ 、原动机系数 $f_2$ 、起动系数 $f_3$ 。使其小于或等于选型表中的服务系数 $f_B$ ，既 $f_1 \times f_2 \times f_3 \leq f_B$ 。或将工作机所需的转矩乘以服务系数（ $f_1 \times f_2 \times f_3$ ）应小于或等于减速机的许用转矩。

既  $T_N \geq T_2 \times f_1 \times f_2 \times f_3$

$f_1$ --工作机系数（见表1）

$f_2$ --原动机系数（见表2）

$f_3$ --起动系数（见表3）

$T_2$ --工作机所需转矩

$T_N$ --减速机许用转矩

- K系列螺旋锥齿轮减速机如果只承受单向载荷则最好注明旋转方向（从输出端方向看），这样有利于改善螺旋锥齿轮的受力状况。
- 我公司可承接特殊规格产品的订货，并可为客户提供专用设计服务。
- 本样本中如有改进之处，不另作通知。

减 速 器 服 务 系 数

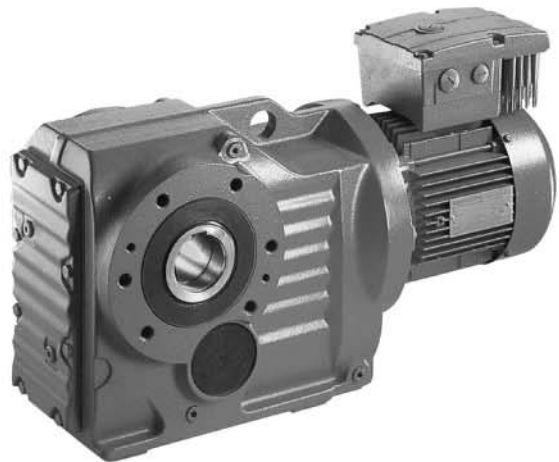
表1		工作机系数						f1		
工作机		日工作小时数			工作机		日工作小时数			
		≤0.5h	0.5-10h	>10h			≤0.5h	0.5-10h	>10h	
污水 处理	浓缩器(中心传动)	-	-	1.2	金属 加工 设备	可逆式板坯轧机	-	2.5	2.5	
	压滤器	1.0	1.3	1.5		可逆式线材轧机	-	1.8	1.8	
	絮凝器	0.8	1.0	1.3		可逆式薄板轧机	-	2.0	2.0	
	曝气机	-	1.8	2.0		可逆式中厚板轧机	-	1.8	1.8	
	接集设备	1.0	1.2	1.3		辊缝调节驱动装置	0.9	1.0	-	
	纵向、回转组合接集装置	1.0	1.3	1.5	输送 机械	斗式输送机	-	1.2	1.5	
	预浓缩器	-	1.1	1.3		绞车	1.4	1.6	1.6	
	螺杆泵	-	1.3	1.5		卷扬机	-	1.5	1.8	
	水轮机	-	-	2.0		皮带输送机<150kW	1.0	1.2	1.3	
	离心泵	1.0	1.2	1.3		皮带输送机≥150kW	1.1	1.3	1.5	
1个活塞容积式泵	1.3	1.4	1.8	货用电梯		-	1.2	1.5		
>1个活塞容积式泵	1.2	1.4	1.5	客用电梯		-	1.5	1.8		
挖泥机	斗式运输机	-	1.6	1.6		刮板式输送机	-	1.2	1.5	
	倾卸装置	-	1.3	1.5		自动扶梯	-	1.2	1.4	
	Carteypillar行走机构	1.2	1.6	1.8		轨道行走机构	-	1.5	-	
	斗轮式挖掘机(用于捡拾)	-	1.7	1.7	变频装置	-	1.8	2.0		
	斗轮式挖掘机(用于粗料)	-	2.2	2.2	往复式压缩机	-	1.8	1.9		
	切碎机	-	2.2	2.2	起重 机械	回转机构	2.5	2.5	3.0	
行走机构*	-	1.4	1.8	俯仰机构		2.5	2.5	3.0		
弯板机*	-	1.0	1.0	行走机构		2.5	3.0	3.0		
化学 工业	挤压机	-	-	1.6		提升机构	2.5	2.5	3.0	
	调浆机	-	1.8	1.8		转臂式起重机	2.5	2.5	3.0	
	橡胶研光机	-	1.5	1.5	冷却塔	冷却塔风扇	-	-	2.0	
	冷却圆筒	-	1.3	1.4		风机(轴流和离心式)	-	1.4	1.5	
	混料机,用于均匀介质	1.0	1.3	1.4	蔗糖 生产	甘蔗切碎机*	-	-	1.7	
	混料机,用非于均匀介质	1.4	1.6	1.7		甘蔗碾磨机	-	-	1.7	
	搅拌机,用于密度均匀介质	1.0	1.3	1.5	甜菜糖 生 产	甜菜绞碎机	-	-	1.2	
	搅拌机,用于非均匀介质	1.2	1.4	1.6		榨取机,机械致冷机,蒸煮机	-	-	1.4	
	搅拌机,用于不均匀气体吸收	1.4	1.6	1.8		甜菜清洗机	-	-	1.5	
	烘炉	1.0	1.3	1.5	甜菜切碎机	-	-	1.5		
离心机	1.0	1.2	1.3	造纸 机械	各种类型**	-	1.8	2.0		
翻板机	1.0	1.0	1.2		碎浆机驱动装置	2.0	2.0	2.0		
金属 加工 设备	推钢机	1.0	1.2	1.2	索道 缆车	离心式压缩机	-	1.4	1.5	
	绕线机	-	1.6	1.6		运货索道	-	1.3	1.4	
	冷床横移机	-	1.5	1.5		往返系统空中索道	-	1.6	1.8	
	辊式矫直机	-	1.6	1.6		T型杆升降机	-	1.3	1.4	
	辊道(连续式)	-	1.5	1.5		连续索道	-	1.4	1.6	
	辊道(间歇式)	-	2.0	2.0	混凝土搅拌器	-	1.5	1.5		
	可逆式轧管机	-	1.8	1.8	水泥 工业	破碎机*	-	1.2	1.4	
	剪切机(连续式)*	-	1.5	1.5		回转窑	-	-	2.0	
	剪切机(曲柄式)*	1.0	1.0	1.0		管式磨机	-	-	2.0	
	连铸机驱动装置	-	1.4	1.4		选粉机	-	1.6	1.6	
可逆式开坯机	-	2.5	2.5	辊压机		-	-	2.0		

工作机额定功率P2的确定   \*)按最大扭矩确定额定功率.   \*\*)检验热功率是绝对必要的.

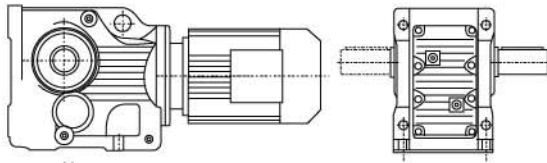
## 选型指南

原动机系数	$f_2$
电机, 液压马达, 汽轮机	1.0
4-6缸活塞发动机	1.25
1-3缸活塞发动机	1.5

$f_3$	$f_1 \times f_2$	$f_3$			
		1	1.25 -1.75	2- 2.75	$\geq 3$
每小时起动次数					
	$\leq 5$	1	1	1	1
	6-25	1.2	1.12	1.06	1
	26-60	1.3	1.2	1.12	1.06
	61-180	1.5	1.3	1.2	1.12
	$> 180$	1.7	1.5	1.3	1.2

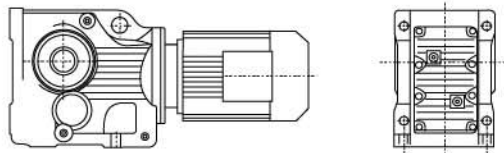


K系列减速机有以下设计方案：



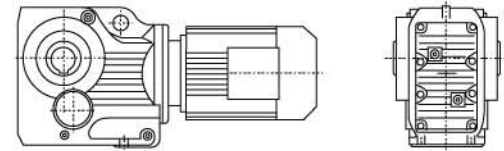
...Y...

脚轴伸式安装螺旋锥齿轮减速机



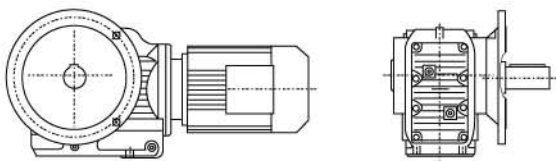
B...Y...

脚空心轴安装螺旋锥齿轮减速机



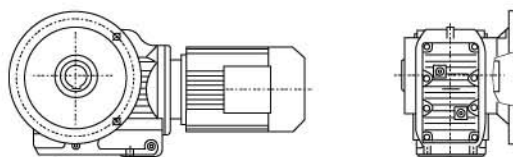
...Y...

心轴安装螺旋锥齿轮减速机



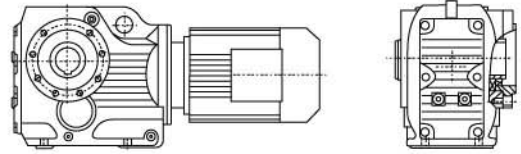
...Y...

兰轴伸式安装螺旋锥齿轮减速机



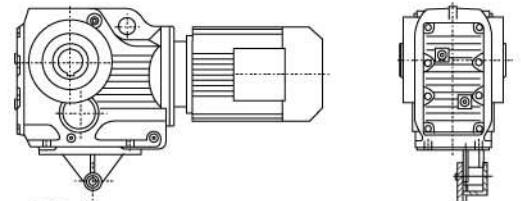
AF...Y...

兰空心轴安装螺旋锥齿轮减速机



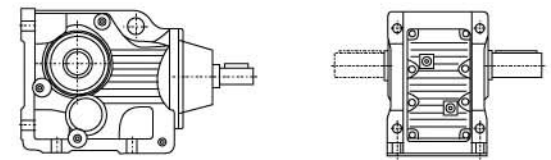
KAZ...Y...

小法兰空心轴安装螺旋锥齿轮减速机

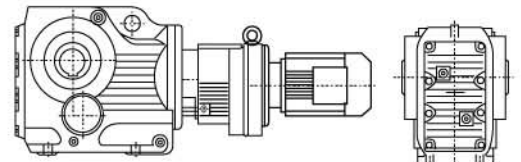


KAT...Y...

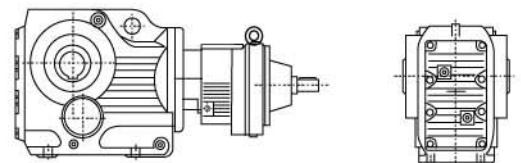
带防转臂空心轴安装螺旋锥齿轮减速机



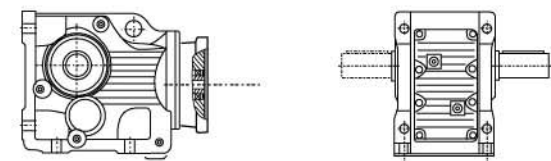
K ( KF、KA、KAF、KAB、KAZ ) S...  
轴输入的螺旋锥齿轮减速机



KA ( K、KF、KAF、KAB、KAZ ) ...R...Y...  
组合式螺旋锥齿轮减速机



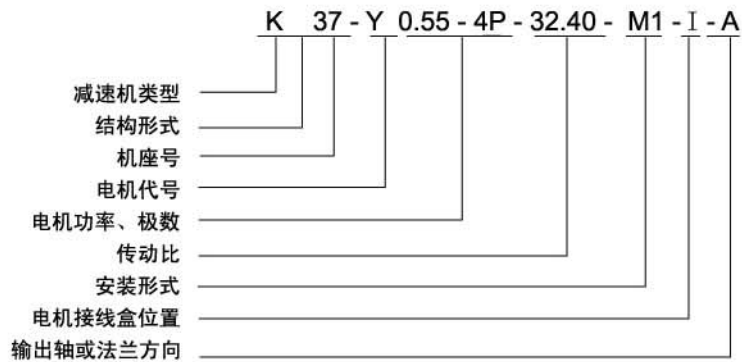
KA ( K、KF、KAF、KAB、KAZ ) S...R...  
轴输入的组式螺旋锥齿轮减速机



KA ( K、KF、KAF、KAB、KAZ ) ...Y...  
电机用户自配或配特殊电机时需加联接法兰

## 选型指南

### 型号与标记



减速机类型: 螺旋锥齿轮减速机

结构形式:	普通轴伸式 (省略)		轴装带防转臂	AT
	轴装式	A	普通轴伸式, 轴输入	S
	轴伸法兰式	F	普通轴装式, 轴输入	AS
	轴装法兰式	AF	轴伸法兰式, 轴输入	FS
	轴装小法兰式	AZ	轴装法兰式, 轴输入	AFS
	轴装底脚式	AB		

机座号: (见选型参数表)

电机代号:	普通 (更新) Y (Y2)	分 马 力 F
	防 爆 B (YB)	增 安 A
	直 流 Z	电 磁 调 速 C
	制 动 E (YEJ)	冶 金 起 动 R
	多 速 D	变 频 制 动 VE (YVEJ)
	变 频 V (YVP)	辊 道 G

电机功率、极数: (见选型参数表)

传动比: (见选型参数表)

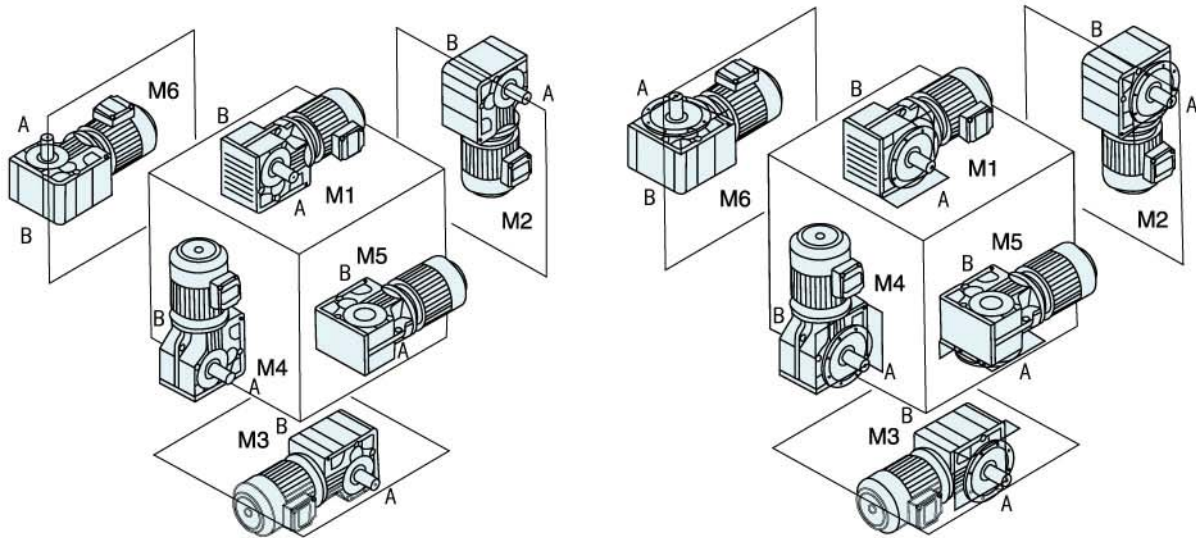
安装形式: M1、M2、M3、M4、M5、M6 (见第 64 页)

电机接线盒位置: I、II、III、IV (见第 64 页)

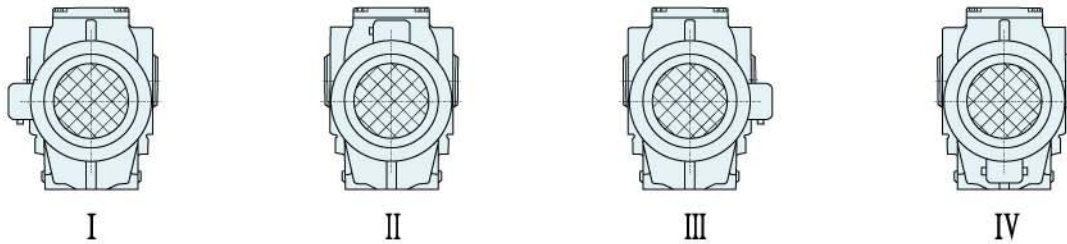
输出轴或法兰方向: 从电机尾部看左边为 A  
 从电机尾部看右边为 B (见安装形式)  
 从电机尾部看左右两边为 A+B

## 选型指南

### 安装形式



### 电机接线盒位置(从电机尾部看)



### 输入功率及许用转矩

机型号	37	47	57	67	77	87	97	107	127	157	167	187
结构形式	K KA KF KAF KAZ KAT KAB											
输入功率 (kw)	0.18~3.0	0.18~3.0	0.18~5.5	0.18~5.5	0.37~11	0.75~22	1.1~30	3~45	7.5~90	11~160	11~200	18.5~200
传动比	5.36~106.38	5.81~131.87	6.57~145.14	7.14~144.79	7.24~192.18	7.19~197.37	8.95~176.05	7.74~141.46	8.68~146.07	12.35~150.41	17.28~163.91	17.27~180.78
许用转矩 (N.m)	200	400	600	820	1550	2700	4300	8000	13000	18000	32000	50000

### 减速机重量

机型号	37	47	57	67	77	87	97	107	127	157	167	187
重量 (kg)	11	20	27	33	57	85	130	250	380	610	1015	1700

所注重量为平均值, 仅供参考

## 选型指南

### 润滑油量表

#### K... , KAB...

机型号	润滑油量 (升)					
	M1	M2	M3	M4	M5	M6
K..37	0.5	1	1	1.3	1	1
K..47	0.8	1.3	1.5	2	1.6	1.6
K..57	1.2	2.3	2.5	3	2.6	2.4
K..67	1.1	2.4	2.6	3.4	2.6	2.6
K..77	2.2	4.1	4.4	5.9	4.2	4.4
K..87	3.7	8	8.7	10.9	7.8	8
K..97	7	14	15.7	20	15.7	15.5
K..107	10	21	25.5	33.5	24	24
K..127	21	41.5	44	54	40	41
K..157	31	62	65	90	58	62
K..167	35	100	100	125	85	85
K..187	60	170	170	205	130	130

#### KF...

机型号	润滑油量 (升)					
	M1	M2	M3	M4	M5	M6
KF37	0.5	1.1	1.1	1.5	1	1
KF47	0.8	1.3	1.7	2.2	1.6	1.6
KF57	1.3	2.3	2.7	3	2.9	2.7
KF67	1.1	2.4	2.8	3.6	2.7	2.7
KF77	2.1	4.1	4.4	6	4.5	4.5
KF87	3.7	8.2	9	11.9	8.4	8.4
KF97	7	14.7	17.3	21.5	15.7	16.5
KF107	10	22	26	35	25	25
KF127	21	41.5	46	55	41	41
KF157	31	66	69	92	62	62

#### KA... KAF... KAZ...

机型号	润滑油量 (升)					
	M1	M2	M3	M4	M5	M6
K..37	0.5	1	1	1.4	1	1
K..47	0.8	1.3	1.6	2.1	1.6	1.6
K..57	1.3	2.3	2.7	3	2.9	2.7
K..67	1.1	2.4	2.7	3.6	2.6	2.6
K..77	2.1	4.1	4.6	6	4.4	4.4
K..87	3.7	8.2	8.8	11.1	8	8
K..97	7	14.7	15.7	20	15.7	15.7
K..107	10	20.5	24	32	24	24
K..127	21	41.5	43	52	40	40
K..157	31	66	67	87	62	62
KA167	35	100	100	125	85	85
KA187	60	170	170	205	130	130



## 选型参数表

输出转速	输出扭矩	传动比	使用系数	机 型 号	级数	输出转速	输出扭矩	传动比	使用系数	机 型 号	级数
r/min	Nm	i	f <sub>B</sub>	Type	P	r/min	Nm	i	f <sub>B</sub>	Type	P
<b>0.18kW</b>						<b>0.18kW</b>					
0.11	13692	12440	0.89			1.8	873	793	0.88		
0.13	12013	10914	1.00			2.0	767	697	1.00		
0.14	10807	9819	1.10			2.3	675	613	1.10		
0.16	9293	8443	1.30	K 127R77	P4	2.6	597	542	1.30	K 67R37	P4
0.19	8236	7483	1.50	KA 127R77	P4	3.0	518	471	1.50	KA 67R37	P4
0.21	7226	6565	1.70	KF 127R77	P4	3.3	462	420	1.70	KF 67R37	P4
0.24	6388	5804	1.90	KAF127R77	P4	3.9	397	361	1.90	KAF67R37	P4
0.28	5533	5027	2.20			4.3	356	323	2.20		
0.31	4868	4423	2.50			5.1	299	272	2.60		
0.37	4184	3801	2.90								
0.43	3563	3237	3.40								
						2.3	677	615	0.80		
0.17	9037	8211	0.80			2.6	599	544	0.90		
0.19	7888	7167	1.00			2.9	521	473	1.10		
0.23	6711	6097	1.10			3.3	463	421	1.20		
0.25	6144	5582	1.20			3.8	398	362	1.40	K 57R37	P4
0.27	5575	5065	1.30	K 107R77	P4	4.4	351	319	1.60	KA 57R37	P4
0.32	4732	4299	1.60	KA 107R77	P4	5.1	300	273	1.90	KF 57R37	P4
0.37	4135	3757	1.80	KF 107R77	P4	5.8	264	240	2.10	KAF57R37	P4
0.43	3562	3236	2.10	KAF107R77	P4	6.5	237	215	2.40		
0.48	3158	2869	2.40			7.2	211	192	2.70		
0.56	2756	2504	2.70			8.4	183	166	3.10		
0.63	2425	2203	3.10								
						3.7	413	375	0.90		
0.34	4493	4082	0.90			4.3	359	326	1.00		
0.39	3944	3583	1.00			4.8	318	289	1.20		
0.45	3421	3108	1.20			5.6	275	250	1.40	K 47R37	P4
0.50	3035	2757	1.30			6.2	248	225	1.50	KA 47R37	P4
0.57	2662	2419	1.50			7.0	218	198	1.70	KF 47R37	P4
0.65	2337	2123	1.70			8.3	184	167	2.00	KAF47R37	P4
0.75	2043	1856	2.00	K 97R57	P4	9.3	164	149	2.30		
0.86	1789	1625	2.30	KA 97R57	P4	11	141	128	2.70		
0.97	1574	1430	2.60	KF 97R57	P4						
1.1	1388	1261	2.90	KAF97R57	P4	6.8	226	205	0.83		
1.3	1213	1102	3.30			7.7	199	181	0.94	K 37R17	P4
1.5	1053	957	3.80			8.7	176	160	1.07	KA 37R17	P4
1.6	941	855	4.30			10	150	136	1.26	KF 37R17	P4
1.9	818	743	4.90			11	140	127	1.34	KAF37R17	P4
2.1	717	651	5.60								
						5.9	275	144.79	2.80	K 67	P6
0.51	3003	2728	0.85			6.9	235	123.54	3.30	KA 67	P6
0.59	2610	2371	0.97			7.9	205	108.03	3.80	KF 67	P6
0.67	2298	2088	1.10			8.3	195	102.62	4.00	KAF67	P6
0.75	2041	1854	1.20								
0.84	1825	1658	1.40	K 87R57	P4	9.6	168	144.79	4.60	K 67	P4
1.0	1557	1415	1.60	KA 87R57	P4	11	144	123.54	5.40	KA 67	P4
1.1	1353	1229	1.90	KF 87R57	P4	13	126	108.03	6.10	KF 67	P4
1.3	1187	1078	2.10	KAF87R57	P4						
1.5	1047	951	2.40			5.9	276	145.14	2.00		
1.7	921	837	2.80			6.9	235	123.85	2.40	K 57	P6
1.9	799	726	3.20			7.8	206	108.29	2.70	KA 57	P6
						8.3	196	102.88	2.90	KF 57	P6
						9.4	172	90.26	3.30	KAF57	P6
0.9	1666	1514	0.90			9.6	169	145.14	3.30		
1.0	1528	1388	1.00			11	144	123.85	3.90	K 57	P4
1.1	1341	1218	1.10			13	126	108.29	4.50	KA 57	P4
1.3	1159	1053	1.30			14	120	102.88	4.70	KF 57	P4
1.5	1017	924	1.40			15	105	90.26	5.40	KAF57	P4
1.7	897	815	1.60			18	89	76.56	6.30		
2.0	780	709	1.90								
2.2	685	622	2.10	K 77R37	P4	6.4	251	131.87	1.50		
2.5	608	552	2.40	KA 77R37	P4	7.0	231	121.48	1.63	K 47	P6
2.9	534	485	2.70	KF 77R37	P4	8.1	198	104.37	1.90	KA 47	P6
3.2	471	428	3.10	KAF77R37	P4	9.4	173	90.86	2.20	KF 47	P6
3.8	404	367	3.60			10	162	85.12	2.30	KAF47	P6

选型参数表

输出转速	输出扭矩	传动比	使用系数	机 型 号	级数	输出转速	输出扭矩	传动比	使用系数	机 型 号	级数
r/min	Nm	i	f <sub>B</sub>	Type	P	r/min	Nm	i	f <sub>B</sub>	Type	P
<b>0.18kW</b>						<b>0.25kW</b>					
11	153	131.87	2.50			0.86	2484	1625	1.60		
11	141	121.48	2.70	K 47	P4	1.0	2186	1430	1.80	K 97R57	P4
13	121	104.37	3.10	KA 47	P4	1.1	1928	1261	2.10	KA 97R57	P4
15	106	90.86	3.60	KF 47	P4	1.3	1685	1102	2.40	KF 97R57	P4
16	99	85.12	3.80	KAF47	P4	1.5	1463	957	2.80	KAF97R57	P4
1.6	1307	855	3.10			1.6	1307	855	3.10		
8.0	202	106.38	0.93	K 37	P6	0.7	3192	2088	0.80		
8.7	186	97.81	1.01	KA 37	P6	0.7	2834	1854	0.90		
10	159	83.69	1.18	KF 37	P6	0.8	2535	1658	1.00		
12	138	72.54	1.36	KAF37	P6	1.0	2163	1415	1.20	K 87R57	P4
13	124	106.38	1.52			1.1	1879	1229	1.40	KA 87R57	P4
14	114	97.81	1.65			1.3	1648	1078	1.50	KF 87R57	P4
17	97	83.69	1.93			1.5	1454	951	1.70	KAF87R57	P4
19	84	72.54	2.20			1.7	1280	837	2.00		
21	79	67.80	2.40			1.9	1110	726	2.30		
24	68	58.60	2.80			2.2	975	638	2.60		
28	58	49.79	3.20			1.3	1610	1053	0.90		
31	52	44.46	3.60			1.5	1413	924	1.00		
37	44	37.97	4.30			1.7	1246	815	1.20		
39	41	35.57	4.50	K 37	P4	2.0	1084	709	1.30		
46	35	29.96	5.40	KA 37	P4	2.2	951	622	1.50		
48	34	28.83	5.60	KF 37	P4	2.5	844	552	1.70		
56	29	24.99	6.50	KAF37	P4	2.9	741	485	2.00	K 77R37	P4
60	27	23.36	6.70			3.2	654	428	2.20	KA 77R37	P4
69	23	20.19	7.40			3.9	547	358	2.70	KF 77R37	P4
81	20	17.15	8.50			4.3	489	320	3.00	KAF77R37	P4
91	18	15.31	9.20			4.9	433	283	3.40		
106	15	13.08	10			5.7	376	246	3.90		
114	14	12.14	11			6.4	330	216	4.40		
133	12	10.49	12			7.3	292	191	5.00		
156	10	8.91	15			8.2	260	170	5.60		
175	9	7.96	16			2.3	937	613	0.80		
<b>0.25kW</b>						<b>0.25kW</b>					
0.14	15010	9819	0.81			2.6	829	542	0.90		
0.16	12907	8443	0.95			3.0	720	471	1.10		
0.19	11438	7482	1.07			3.3	642	420	1.20	K 67R37	P4
0.21	10036	6565	1.20	K 127R77	P4	3.9	552	361	1.40	KA 67R37	P4
0.24	8872	5804	1.40	KA 127R77	P4	4.3	494	323	1.60	KF 67R37	P4
0.28	7685	5027	1.60	KF 127R77	P4	5.1	416	272	1.90	KAF67R37	P4
0.31	6761	4423	1.80	KAF127R77	P4	5.8	367	240	2.10		
0.37	5811	3801	2.10			6.4	332	217	2.30		
0.43	4948	3237	2.50			3.3	644	421	0.88		
0.23	9320	6097	0.81			3.8	553	362	1.00		
0.25	8533	5582	0.88			4.4	488	319	1.20		
0.27	7743	5065	1.00			5.1	417	273	1.40		
0.32	6572	4299	1.10			5.8	367	240	1.50	K 57R37	P4
0.37	5743	3757	1.30			6.5	329	215	1.70	KA 57R37	P4
0.43	4947	3236	1.50	K 107R77	P4	7.2	294	192	1.90	KF 57R37	P4
0.48	4386	2869	1.70	KA 107R77	P4	8.4	254	166	2.20	KAF57R37	P4
0.56	3828	2504	2.00	KF 107R77	P4	9.9	216	141	2.60		
0.63	3368	2203	2.20	KAF107R77	P4	11	193	126	2.90		
0.74	2857	1869	2.60			13	165	108	3.40		
0.82	2582	1689	2.90			15	145	95	3.90		
0.91	2343	1533	3.20			4.2	536	154.02	2.70	K 77	P8
1.06	2013	1317	3.70			4.8	471	135.28	3.10	KA 77	P8
0.45	4751	3108	0.90			5.0	447	128.52	3.30	KF 77	P8
0.50	4215	2757	1.00	K 97R57	P4	5.7	395	113.56	3.70	KAF77	P8
0.57	3698	2419	1.10	KA 97R57	P4	4.4	507	192.18	2.90	K 77	P6
0.65	3245	2123	1.20	KF 97R57	P4	4.7	474	179.37	3.10	KA 77	P6
0.75	2837	1856	1.40	KAF97R57	P4	5.5	407	154.02	3.60	KF 77	P6
						6.3	357	135.28	4.10	KAF77	P6

## 选型参数表

输出转速	输出扭矩	传动比	使用系数	机 型 号	级数	输出转速	输出扭矩	传动比	使用系数	机 型 号	级数
r/min	Nm	i	f <sub>B</sub>	Type	P	r/min	Nm	i	f <sub>B</sub>	Type	P
<b>0.25kW</b>						<b>0.37kW</b>					
5.2	430	123.54	1.80	K 67	P8	0.21	14853	6565	0.82		
6.0	376	108.03	2.10	KA 67	P8	0.24	13131	5804	0.93		
6.3	357	102.62	2.20	KF 67	P8	0.28	11373	5027	1.07	K 127R77	P4
7.2	313	90.04	2.50	KAF67	P8	0.31	10007	4423	1.22	KA 127R77	P4
						0.37	8600	3801	1.42	KF 127R77	P4
5.9	382	144.79	2.00	K 67	P6	0.43	7324	3237	1.67	KAF127R77	P4
6.9	326	123.54	2.40	KA 67	P6	0.72	4357	1926	2.80		
7.9	285	108.03	2.70	KF 67	P6	0.79	3975	1757	3.07		
8.3	271	102.62	2.80	KAF67	P6	0.90	3486	1541	3.51		
9.6	234	144.79	3.30	K 67	P4	0.37	8500	3757	0.88		
11	199	123.54	3.90	KA 67	P4	0.43	7321	3236	1.03		
13	174	108.03	4.40	KF 67	P4	0.48	6491	2869	1.16		
14	166	102.62	4.70	KAF67	P4	0.56	5665	2504	1.33	K 107R77	P4
5.9	383	145.14	1.50			0.63	4984	2203	1.51	KA 107R77	P4
6.9	327	123.85	1.70	K 57	P6	0.74	4229	1869	1.78	KF 107R77	P4
7.8	286	108.29	2.00	KA 57	P6	0.82	3821	1689	1.97	KAF107R77	P4
8.3	272	102.88	2.10	KF 57	P6	0.91	3468	1533	2.20		
9.4	238	90.26	2.40	KAF57	P6	1.06	2980	1317	2.50		
11	202	76.56	2.80			1.21	2602	1150	2.90		
9.6	234	145.14	2.40			0.65	4803	2123	0.84		
11	200	123.85	2.80	K 57	P4	0.75	4199	1856	0.96		
13	175	108.29	3.20	KA 57	P4	0.86	3676	1625	1.10		
14	166	102.88	3.40	KF 57	P4	0.97	3235	1430	1.25		
15	146	90.26	3.90	KAF57	P4	1.1	2853	1261	1.42	K 97R57	P4
18	124	76.56	4.60			1.3	2493	1102	1.62	KA 97R57	P4
6.4	348	131.87	1.08			1.5	2165	957	1.87	KF 97R57	P4
7.0	321	121.48	1.17	K 47	P6	1.6	1934	855	2.10	KAF97R57	P4
8.1	276	104.37	1.36	KA 47	P6	1.9	1681	743	2.40		
9.4	240	90.86	1.57	KF 47	P6	2.1	1473	651	2.70		
10	225	85.12	1.67	KAF47	P6	2.4	1296	573	3.10		
11	213	131.87	1.77			1.1	2781	1229	0.91		
11	196	121.48	1.92	K 47	P4	1.3	2439	1078	1.04		
13	169	104.37	2.20	KA 47	P4	1.5	2152	951	1.18		
15	147	90.86	2.60	KF 47	P4	1.7	1894	837	1.34	K 87R57	P4
16	137	85.12	2.70	KAF47	P4	1.9	1643	726	1.55	KA 87R57	P4
10	221	83.69	0.90			2.2	1443	638	1.76	KF 87R57	P4
12	192	72.54	1.00	K 37	P6	2.5	1272	562	2.00	KAF87R57	P4
13	179	67.80	1.10	KA 37	P6	2.9	1072	474	2.40		
15	155	58.60	1.20	KF 37	P6	3.3	964	426	2.60		
17	131	49.79	1.40	KAF37	P6	3.7	844	373	3.00		
13	172	106.38	1.10			2.0	1604	709	0.91		
14	158	97.81	1.20			2.2	1407	622	1.04		
17	135	83.69	1.40			2.5	1249	552	1.17		
19	117	72.54	1.60			2.9	1097	485	1.33		
21	109	67.80	1.70			3.2	968	428	1.50	K 77R37	P4
24	95	58.60	2.00			3.9	810	358	1.80	KA 77R37	P4
28	80	49.79	2.30			4.3	724	320	2.00	KF 77R37	P4
31	72	44.46	2.60			4.9	640	283	2.30	KAF77R37	P4
37	61	37.97	3.10			5.7	557	246	2.60		
39	57	35.57	3.30			6.4	489	216	3.00		
46	48	29.96	3.90	K 37	P4	7.3	432	191	3.40		
48	47	28.83	4.00	KA 37	P4	8.2	385	170	3.80		
56	40	24.99	4.70	KF 37	P4	9.3	339	150	4.30		
60	38	23.36	4.90	KAF37	P4						
69	33	20.19	5.30			3.3	950	420	0.81		
81	28	17.15	6.10			3.9	817	361	0.94		
91	25	15.31	6.70			4.3	731	323	1.05		
106	21	13.08	7.30			5.1	615	272	1.25	K 67R37	P4
114	20	12.14	7.70			5.8	543	240	1.42	KA 67R37	P4
133	17	10.49	8.90			6.4	491	217	1.57	KF 67R37	P4
156	14	8.91	10			7.3	432	191	1.78	KAF67R37	P4
175	13	7.96	11			8.4	376	166	2.05		
204	11	6.80	13			9.7	326	144	2.37		
218	10	6.37	13			12	269	119	2.86		

## 选型参数表

输出转速	输出扭矩	传动比	使用系数	机 型 号	级数	输出转速	输出扭矩	传动比	使用系数	机 型 号	级数
r/min	Nm	i	f <sub>B</sub>	Type	P	r/min	Nm	i	f <sub>B</sub>	Type	P
<b>0.37kW</b>						<b>0.37kW</b>					
5.1	618	273	0.91			8.5	392	104.37	0.96	K 47	P6
5.8	543	240	1.04			9.7	341	90.86	1.10	KA 47	P6
6.5	486	215	1.16			10	319	85.12	1.18	KF 47	P6
7.2	434	192	1.30	K 57R37	P4	12	282	75.20	1.33	KAF47	P6
8.4	376	166	1.50	KA 57R37	P4						
9.9	319	141	1.77	KF 57R37	P4	11	315	131.87	1.19		
11	285	126	1.98	KAF57R37	P4	11	290	121.48	1.30		
13	244	108	2.30			13	249	104.37	1.51	K 47	P4
15	215	95	2.60			15	217	90.86	1.73	KA 47	P4
						16	203	85.12	1.85	KF 47	P4
						18	180	75.20	2.10	KAF47	P4
3.8	868	174.99	2.90	K 87	P8	20	167	69.84	2.30		
4.1	813	164.05	3.10	KA 87	P8	22	151	63.30	2.50		
4.6	729	147.09	3.50	KF 87	P8						
				KAF87	P8						
						14	234	97.81	0.80		
4.5	740	197.27	3.40	K 87	P6	17	200	83.69	0.94		
5.1	657	174.99	3.90	KA 87	P6	19	173	72.54	1.08		
				KF 87	P6	21	162	67.80	1.16		
				KAF87	P6	24	140	58.60	1.34		
5.0	671	135.28	2.20	K 77	P8	28	119	49.79	1.58		
5.2	637	128.52	2.30	KA 77	P8	31	106	44.46	1.77		
5.9	563	113.56	2.60	KF 77	P8	37	91	37.97	2.07		
6.9	481	97.05	3.00	KAF77	P8	39	85	35.57	2.21		
						46	72	29.96	2.63		
5.7	578	154.02	2.50	K 77	P6	48	69	28.83	2.73	K 37	P4
6.5	508	135.28	2.90	KA 77	P6	56	60	24.99	3.15	KA 37	P4
6.9	482	128.52	3.00	KF 77	P6	60	56	23.36	3.28	KF 37	P4
7.8	426	113.56	3.40	KAF77	P6	69	48	20.19	3.60	KAF37	P4
						81	41	17.15	4.13		
7.23	459	192.18	3.20	K 77	P4	91	37	15.31	4.50		
7.75	429	179.37	3.40	KA 77	P4	106	31	13.08	5.00		
9.02	368	154.02	4.00	KF 77	P4	114	29	12.14	5.20		
				KAF77	P4	133	25	10.49	6.00		
6.2	536	108.03	1.44	K 67	P8	156	21	8.91	7.10		
6.5	509	102.62	1.52	KA 67	P8	175	19	7.96	7.70		
7.4	446	90.04	1.73	KF 67	P8	204	16	6.80	8.70		
				KAF67	P8	218	15	6.37	9.00		
						259	13	5.36	10.0		
7.2	464	123.54	1.66	K 67	P6	<b>0.55kW</b>					
8.2	405	108.03	1.90	KA 67	P6	0.08	57099	16978	0.82		
8.6	385	102.62	2.00	KF 67	P6	0.10	47998	14272	0.98		
9.8	338	90.04	2.30	KAF67	P6	0.11	44111	13116	1.07	K 187R97	P4
						0.12	39170	11647	1.20	KA187R97	P4
9.6	346	144.79	2.20			0.19	24662	7333	1.90		
11	295	123.54	2.60	K 67	P4						
13	258	108.03	3.00	KA 67	P4	0.14	34395	10227	0.87		
15	215	90.04	3.60	KF 67	P4	0.16	28913	8597	1.04	K 167R97	P4
18	182	76.37	4.20	KAF67	P4	0.21	21988	6538	1.37	KA167R97	P4
						0.26	18046	5366	1.67		
7.1	465	123.85	1.20			0.34	13651	4059	2.20		
8.2	406	108.29	1.40	K 57	P6						
8.6	386	102.88	1.50	KA 57	P6	0.23	19947	5931	0.85	K 157R97	P4
10	339	90.26	1.70	KF 57	P6	0.35	13365	3974	1.27	KA 157R97	P4
12	287	76.56	2.00	KAF57	P6	0.46	10247	3047	1.65	KF 157R97	P4
13	259	69.12	2.20							KAF157R97	P4
9.6	296	145.14	1.60			0.31	14875	4423	0.82		
11	259	123.85	1.90			0.37	12783	3801	0.96		
13	247	108.29	2.20	K 57	P4	0.43	10866	3237	1.12		
14	246	102.88	2.30	KA 57	P4	0.47	9891	2941	1.24		
15	216	90.26	2.60	KF 57	P4	0.55	8569	2548	1.43	K 127R77	P4
18	183	76.56	3.10	KAF57	P4	0.72	6477	1926	1.89	KA 127R77	P4
20	165	69.12	3.40			0.79	5909	1757	2.10	KF 127R77	P4
						0.90	5183	1541	2.40	KAF127R77	P4
						1.0	4513	1342	2.70		
						1.2	3958	1177	3.10		
						1.4	3447	1025	3.50		

## 选型参数表

输出转速	输出扭矩	传动比	使用系数	机 型 号	级数	输出转速	输出扭矩	传动比	使用系数	机 型 号	级数
r/min	Nm	i	f <sub>B</sub>	Type	P	r/min	Nm	i	f <sub>B</sub>	Type	P
<b>0.55kW</b>						<b>0.55kW</b>					
0.56	8421	2504	0.89			3.8	1290	174.99	2.00	K 87	P8
0.63	7409	2203	1.01			4.1	1209	164.05	2.10	KA 87	P8
0.74	6286	1869	1.20			4.5	1084	147.09	2.30	KF 87	P8
0.82	5680	1689	1.32							KAF87	P8
0.91	5156	1533	1.46			4.5	1101	197.27	2.30	K 87	P6
1.1	4429	1317	1.70	K 107R77	P4	5.1	976	174.99	2.60	KA 87	P6
1.2	3868	1150	1.94	KA 107R77	P4	5.4	915	164.05	2.80	KF 87	P6
1.4	3414	1015	2.20	KF 107R77	P4	6.0	821	147.09	3.10	KAF87	P6
1.6	2929	871	2.60	KAF107R77	P4						
1.8	2630	782	2.90			6.5	755	135.28	1.90	K 77	P8
2.0	2307	686	3.30			6.9	717	128.52	2.00	KA 77	P8
2.3	2038	606	3.70			7.8	634	113.56	2.30	KF 77	P8
						9.1	541	97.05	2.70	KAF77	P8
1.0	4809	1430	0.80			5.7	859	154.02	1.70	K 77	P6
1.1	4241	1261	1.00			6.5	755	135.28	1.93	KA 77	P6
1.3	3706	1102	1.10			6.9	717	128.52	2.00	KF 77	P6
1.5	3218	957	1.30			7.8	634	113.56	2.30	KAF77	P6
1.6	2875	855	1.40	K 97R57	P4						
1.9	1499	743	1.60	KA 97R57	P4	9.0	547	154.02	2.70	K 77	P4
2.1	2189	651	1.80	KF 97R57	P4	10	481	135.28	3.00	KA 77	P4
2.4	1927	573	2.10	KAF97R57	P4	11	457	128.52	3.20	KF 77	P4
2.8	1695	504	2.40			12	403	113.56	3.60	KAF77	P4
3.2	1470	437	2.80			14	345	97.05	4.20		
3.6	1285	382	3.10								
4.6	1026	305	3.90			7.2	689	123.54	1.12	K 67	P6
						8.2	603	108.03	1.28	KA 67	P6
1.7	2815	837	0.90			8.6	573	102.65	1.35	KF 67	P6
1.9	2442	726	1.04			10	502	90.04	1.53	KAF67	P6
2.2	2146	638	1.18			12	426	76.37	1.81		
2.5	1890	562	1.34								
2.9	1594	474	1.59	K 87R57	P4	11	439	123.54	1.76	K 67	P4
3.3	1433	426	1.77	KA 87R57	P4	13	384	108.03	2.00	KA 67	P4
3.7	1254	373	2.00	KF 87R57	P4	15	320	90.04	2.40	KF 67	P4
4.2	1110	330	2.30	KAF87R57	P4	18	271	76.37	2.80	KAF67	P4
4.7	985	293	2.60								
5.6	841	250	3.00			8.2	604	108.29	0.93		
5.9	794	236	3.20			8.6	574	102.88	0.98	K 57	P6
6.9	676	201	3.80			9.8	504	90.26	1.12	KA 57	P6
						12	427	76.56	1.32	KF 57	P6
						13	386	69.12	1.46	KAF57	P6
						15	339	60.81	1.66		
						15	320	57.42	1.76		
2.9	1631	485	0.89								
3.2	1439	428	1.01			11	440	123.85	1.28		
3.9	1204	358	1.21			13	385	108.29	1.47		
4.3	1076	320	1.35	K 77R37	P4	14	365	102.88	1.54	K 57	P4
4.9	952	283	1.53	KA 77R37	P4	15	321	90.26	1.76	KA 57	P4
5.7	827	246	1.76	KF 77R37	P4	18	272	76.56	2.10	KF 57	P4
6.4	726	216	2.00	KAF77R37	P4	20	246	69.12	2.30	KAF57	P4
7.3	642	191	2.30			23	216	60.81	2.60		
8.2	572	170	2.50			24	204	57.42	2.80		
9.3	504	150	2.90								
5.1	915	272	0.84			13	371	104.37	1.01		
5.8	807	240	0.95			15	323	90.86	1.17		
6.4	730	217	1.10	K 67R37	P4	16	302	85.12	1.24		
7.3	642	191	1.20	KA 67R37	P4	18	267	75.20	1.41	K 47	P4
8.4	558	166	1.40	KF 67R37	P4	20	248	69.84	1.52	KA 47	P4
9.7	484	144	1.60	KAF67R37	P4	22	225	63.30	1.67	KF 47	P4
12	400	119	1.90			24	202	56.83	1.86	KAF47	P4
						28	174	48.95	2.20		
7.2	646	192	0.87			30	164	46.03	2.30		
8.4	558	166	1.00	K 57R37	P4						
9.9	474	141	1.20	KA 57R37	P4	24	208	58.60	0.90	K 37	P4
11	424	126	1.30	KF 57R37	P4	28	177	49.79	1.06	KA 37	P4
13	363	108	1.60	KAF57R37	P4	31	158	44.46	1.19	KF 37	P4
15	319	95	1.80			37	135	37.97	1.39	KAF37	P4

## 选型参数表

输出转速	输出扭矩	传动比	使用系数	机型号	级数	输出转速	输出扭矩	传动比	使用系数	机型号	级数
r/min	Nm	i	f <sub>B</sub>	Type	P	r/min	Nm	i	f <sub>B</sub>	Type	P
<b>0.55kW</b>						<b>0.75kW</b>					
39	126	35.57	1.49			2.2	2926	638	0.87		
46	106	29.96	1.77			2.5	2577	562	0.98		
48	102	28.83	1.84			2.9	2174	474	1.17		
56	89	24.99	2.10			3.3	1954	426	1.30		
60	83	23.36	2.20			3.7	1711	373	1.48	K 87R57	P4
69	72	20.19	2.40			4.2	1513	330	1.68	KA 87R57	P4
81	61	17.15	2.80			4.7	1344	293	1.89	KF 87R57	P4
91	54	15.31	3.00	K 37	P4	5.6	1147	250	2.20	KAF87R57	P4
106	46	13.08	3.30	KA 37	P4	5.9	1082	236	2.30		
114	43	12.14	3.50	KF 37	P4	6.9	922	201	2.80		
133	37	10.49	4.00	KAF37	P4						
156	32	8.91	4.80			3.9	1642	358	0.89		
175	28	7.96	5.20			4.3	1468	320	0.99	K 77R37	P4
204	24	6.80	5.80			4.9	1298	283	1.12	KA 77R37	P4
218	23	6.37	6.00			5.7	1128	246	1.29	KF 77R37	P4
259	19	5.36	6.90			6.4	991	216	1.47	KAF77R37	P4
<b>0.75kW</b>						<b>0.75kW</b>					
0.12	53414	11647	0.88	K 187R97	P4	3.9	1737	175.47	2.30	K 97	P8
0.19	33630	7333	1.40	KA187R97	P4	4.4	1508	152.31	2.70	KA 97	P8
0.21	30901	6738	1.52			4.8	1389	140.28	2.90	KF 97	P8
0.23	27443	5984	1.71							KAF97	P8
0.21	29984	6538	1.00			4.6	1456	147.09	1.70	K 87	P8
0.26	24609	5366	1.22	K 167R97	P4	5.4	1254	126.68	2.00	KA 87	P8
0.34	18615	4059	1.62	KA167R97	P4	5.9	1140	115.16	2.20	KF 87	P8
0.41	15405	3359	1.95			6.6	1017	102.71	2.50	KAF87	P8
0.35	18225	3974	0.93			5.2	1295	174.99	2.00	K 87	P6
0.46	13974	3047	1.21	K 157R97	P4	5.5	1214	164.05	2.10	KA 87	P6
0.83	7705	1680	2.20	KA 157R97	P4	6.2	1088	147.09	2.30	KF 87	P6
1.02	6260	1365	2.70	KF 157R97	P4	7.2	937	126.68	2.70	KAF87	P6
0.43	14845	3237	0.82			7.0	956	197.27	2.70	K 87	P4
0.47	13488	2941	0.91			8.0	848	174.99	3.00	KA 87	P4
0.55	11685	2548	1.05			8.5	795	164.05	3.20	KF 87	P4
0.72	8833	1926	1.38			9.4	712	147.09	3.60	KAF87	P4
0.79	8058	1757	1.52	K 127R77	P4	6.7	1001	135.28	1.46		
0.90	7067	1541	1.73	KA 127R77	P4	7.1	951	128.52	1.53	K 77	P6
1.0	6154	1342	1.99	KF 127R77	P4	8.0	840	113.56	1.73	KA 77	P6
1.2	5398	1177	2.30	KAF127R77	P4	9.4	718	97.05	2.00	KF 77	P6
1.4	4701	1025	2.60			10	658	88.97	2.20	KAF77	P6
1.5	4123	899	3.00								
0.82	7746	1689	0.97			9.0	746	154.02	1.95		
0.91	7030	1533	1.07			10	655	135.28	2.20	K 77	P4
1.1	6040	1317	1.25			11	623	128.52	2.30	KA 77	P4
1.2	5274	1150	1.43			12	550	113.56	2.60	KF 77	P4
1.4	4655	1015	1.62	K 107R77	P4	14	470	97.05	3.10	KAF77	P4
1.6	3994	871	1.88	KA 107R77	P4						
1.8	3586	782	2.10	KF 107R77	P4	11	598	123.54	1.29		
2.0	3146	686	2.40	KAF107R77	P4	13	523	108.03	1.47		
2.3	2779	606	2.70			15	436	90.04	1.77	K 67	P4
1.3	5054	1102	0.80			18	370	76.37	2.10	KA 67	P4
1.5	4389	957	0.90			20	334	68.95	2.30	KF 67	P4
1.6	3921	855	1.00			23	294	60.66	2.60	KAF67	P4
1.9	3407	743	1.20			24	277	57.28	2.80		
2.1	2986	651	1.40								
2.4	2628	573	1.50			11	600	123.85	0.90		
2.8	2311	504	1.70	K 97R57	P4	13	525	108.29	1.10		
3.2	2004	437	2.00	KA 97R57	P4	14	498	102.88	1.10		
3.6	1752	382	2.30	KF 97R57	P4	15	437	90.26	1.30		
4.6	1399	305	2.90	KAF97R57	P4	18	371	76.56	1.50	K 57	P4
5.4	1183	258	3.40			20	335	69.12	1.70	KA 57	P4
6.0	1064	232	3.80			23	295	60.81	1.90	KF 57	P4
7.0	913	199	4.40			24	278	57.42	2.00	KAF57	P4
						28	237	48.89	2.40		
						31	215	44.43	2.60		

## 选型参数表

输出转速	输出扭矩	传动比	使用系数	机 型 号	级数	输出转速	输出扭矩	传动比	使用系数	机 型 号	级数
r/min	Nm	i	f <sub>B</sub>	Type	P	r/min	Nm	i	f <sub>B</sub>	Type	P
<b>0.75kW</b>						<b>1.1kW</b>					
18	364	75.20	1.03			1.5	6047	899	2.00		
20	338	69.84	1.11			1.8	5314	790	2.30	K 127R77	P4
22	307	63.30	1.23			2.0	4641	690	2.60	KA 127R77	P4
24	275	56.83	1.37	K 47	P4	2.3	4029	599	3.00	KF 127R77	P4
28	237	48.95	1.59	KA 47	P4	2.6	3625	539	3.40	KAF127R77	P4
30	223	46.03	1.69	KF 47	P4	3.0	3148	468	3.90		
35	192	39.61	1.96	KAF47	P4	1.2	7735	1150	1.60		
39	171	35.39	2.20			1.4	6827	1015	1.10		
45	151	31.19	2.50			1.6	5859	871	1.30		
31	215	44.46	0.87			1.8	5260	782	1.40	K 107R77	P4
37	184	37.97	1.02			2.0	4614	686	1.60	KA 107R77	P4
39	172	35.57	1.09			2.3	4076	606	1.80	KF 107R77	P4
46	145	29.96	1.30			2.7	3464	515	2.20	KAF107R77	P4
48	140	28.83	1.35			3.1	3060	455	2.50		
56	121	24.99	1.55			3.5	2704	402	2.80		
60	113	23.36	1.62			4.0	2361	351	3.20		
69	98	20.19	1.78			4.5	2065	307	3.60		
81	83	17.15	2.00	K 37	P4	1.9	4998	743	0.81		
91	74	15.31	2.20	KA 37	P4	2.1	4379	651	0.92		
106	63	13.08	2.40	KF 37	P4	2.4	3854	573	1.05	K 97R57	P4
114	59	12.14	2.60	KAF37	P4	2.8	3390	504	1.19	KA 97R57	P4
133	51	10.49	3.00			3.2	2939	437	1.38	KF 97R57	P4
156	43	8.91	3.50			3.6	2569	382	1.57	KAF97R57	P4
175	39	7.96	3.80			4.1	2300	342	1.76		
204	33	6.80	4.30			2.9	3188	474	0.80		
218	31	6.37	4.40			3.3	2865	426	0.89		
259	26	5.36	5.10			3.7	2509	373	1.01	K 87R57	P4
<b>1.1kW</b>						<b>1.1kW</b>					
0.17	54627	8126	0.87			4.2	2220	330	1.14	KA 87R57	P4
0.19	48971	7333	0.96			4.7	1971	293	1.29	KF 87R57	P4
0.21	44998	6738	1.04			5.6	1682	250	1.51	KAF87R57	P4
0.23	39962	5984	1.18	K 187R97	P4	5.9	1587	236	1.60		
0.26	35728	5350	1.32	KA187R97	P4	6.9	1352	201	1.88		
0.29	32122	4810	1.46			3.9	2548	175.47	1.60	K 97	P8
0.32	29144	4364	1.61			4.4	2212	152.31	1.80	KA 97	P8
0.26	35835	5366	0.84			4.8	2037	140.28	2.00	KF 97	P8
0.29	32042	4798	0.94			5.5	1810	124.61	2.20	KAF97	P8
0.34	27107	4059	1.11			5.2	1904	175.47	2.10	K 97	P6
0.42	22432	3359	1.34			5.9	1653	152.31	2.40	KA 97	P6
0.51	18305	2741	1.64	K 167R97	P4	6.5	1522	140.28	2.70	KF 97	P6
0.64	14518	2174	2.10	KA167R97	P4	7.3	1352	124.61	3.00	KAF97	P6
0.82	11340	1698	2.70			8.0	1238	175.47	3.30	K 97	P4
1.00	9363	1402	3.20			9.1	1074	152.31	3.70	KA 97	P4
1.08	8622	1291	3.50			10	989	140.28	4.10	KF 97	P4
0.46	20375	3051	0.83			10	989	140.28	4.10	KAF97	P4
0.54	17430	2610	0.97			5.2	1899	174.99	1.34	K 87	P6
0.60	15507	2322	1.09			5.5	1780	164.05	1.42	KA 87	P6
0.83	11219	1680	1.51	K 157R97	P4	6.2	1596	147.09	1.59	KF 87	P6
1.0	9116	1365	1.86	KA 157R97	P4	7.2	1375	126.68	1.84	KAF87	P6
1.1	8207	1229	2.10	KF 157R97	P4	8.0	1234	174.99	2.10		
1.3	7299	1093	2.30	KAF157R97	P4	8.5	1157	164.05	2.20	K 87	P4
1.5	6291	942	2.70			9.5	1037	147.09	2.40	KA 87	P4
1.6	5703	854	3.00			11	894	126.68	2.80	KF 87	P4
0.72	12955	1926	0.90			12	812	115.16	3.10	KAF87	P4
0.79	11818	1757	1.00			6.7	1468	135.28	0.99	K 77	P6
0.90	10365	1541	1.20	K 127R77	P4	7.1	1395	128.52	1.04	KA 77	P6
1.0	9027	1342	1.40	KA 127R77	P4	8.0	1232	113.56	1.18	KF 77	P6
1.2	7917	1177	1.50	KF 127R77	P4	9.4	1053	97.05	1.38	KAF77	P6
1.4	6894	1025	1.80	KAF127R77	P4						

## 选型参数表

输出转速	输出扭矩	传动比	使用系数	机型号	级数	输出转速	输出扭矩	传动比	使用系数	机型号	级数
r/min	Nm	i	f <sub>B</sub>	Type	P	r/min	Nm	i	f <sub>B</sub>	Type	P
<b>1.1kW</b>						<b>1.5kW</b>					
10	954	135.28	1.53			0.23	54494	5984	0.86		
11	906	128.52	1.61			0.26	48720	5350	0.96		
12	801	113.56	1.82			0.29	43803	4810	1.07		
14	685	97.05	2.10	K 77	P4	0.32	39741	4364	1.18	K 187R97	P4
16	628	88.97	2.30	KA 77	P4	0.39	32866	3609	1.43	KA187R97	P4
18	551	78.07	2.60	KF 77	P4	0.46	27884	3062	1.69		
19	522	73.99	2.80	KAF77	P4	0.56	22940	2519	2.00		
						0.62	20654	2268	2.30		
13	762	108.03	1.01			0.34	36964	4059	0.81		
14	724	102.62	1.06			0.42	30589	3359	0.98		
16	635	90.04	1.21			0.51	24961	2741	1.21		
18	539	76.37	1.43			0.64	19798	2174	1.52	K 167R97	P4
20	486	68.95	1.58	K 67	P4	0.82	15463	1698	1.95	KA167R97	P4
23	428	60.66	1.80	KA 67	P4	1.0	12767	1402	2.40		
24	404	57.28	1.91	KF 67	P4	1.1	11757	1291	2.60		
29	344	48.77	2.20	KAF67	P4						
32	313	44.32	2.50			0.60	21118	2319	0.80		
36	271	38.39	2.80			0.83	15299	1680	1.10		
16	637	90.26	0.89			1.0	12431	1365	1.40		
18	540	76.56	1.04			1.1	11192	1229	1.50	K 157R97	P4
20	488	69.12	1.16			1.3	9954	1093	1.70	KA 157R97	P4
23	429	60.81	1.31			1.5	8578	942	2.00	KF 157R97	P4
24	405	57.42	1.39			1.6	7777	854	2.20	KAF157R97	P4
29	345	48.89	1.64			2.5	5145	565	3.30		
32	313	44.43	1.80			2.8	4581	503	3.70		
36	271	38.49	2.10								
39	252	35.70	2.20			2.6	4881	536	2.50	K 127R87	P4
46	214	30.28	2.60			3.3	3807	418	3.20	KA 127R87	P4
51	193	27.34	2.90	K 57	P4	3.8	3342	367	3.70	KF 127R87	P4
58	170	24.05	3.30	KA 57	P4					KAF127R87	P4
62	160	22.71	3.50	KF 57	P4						
72	136	19.34	4.00	KAF57	P4						
80	124	17.57	4.20			0.91	14033	1541	0.87		
92	107	15.22	4.70			1.0	12221	1342	1.00		
106	93	13.25	5.10			1.2	10718	1177	1.14		
117	84	11.92	4.60			1.4	9334	1025	1.31		
124	79	11.26	4.90			1.6	8187	899	1.49	K 127R77	P4
146	68	9.59	5.60			1.8	7194	790	1.70	KA 127R77	P4
161	61	8.71	6.00			2.0	6284	690	1.94	KF 127R77	P4
185	53	7.55	6.40			2.3	5455	599	2.20	KAF127R77	P4
213	46	6.57	7.00			2.6	4908	539	2.50		
						3.0	4262	468	2.90		
25	401	56.83	0.94			3.4	3734	410	3.30		
29	345	48.95	1.09								
30	325	46.03	1.16			1.4	9243	1015	0.80		
35	279	39.61	1.35			1.6	7932	871	0.90		
40	250	35.39	1.51			1.8	7121	782	1.10		
45	220	31.19	1.71			2.0	6247	686	1.20	K 107R77	P4
48	207	29.32	1.82	K 47	P4	2.3	5519	606	1.40	KA 107R77	P4
54	183	25.91	2.10	KA 47	P4	2.7	4690	515	1.60	KF 107R77	P4
64	154	21.81	2.40	KF 47	P4	3.1	4144	455	1.80	KAF107R77	P4
72	138	19.58	2.70	KAF47	P4	3.5	3661	402	2.10		
						4.0	3196	351	2.40		
47	211	29.96	0.89			4.6	2796	307	2.70		
56	176	24.99	1.07								
60	165	23.36	1.11			2.4	5218	573	0.80		
69	142	20.19	1.22			2.8	4590	504	0.90		
82	121	17.15	1.40			3.2	3980	437	1.00		
91	108	15.31	1.52			3.7	3479	382	1.20	K 97R57	P4
107	92	13.08	1.68			4.1	3114	342	1.30	KA 97R57	P4
115	86	12.14	1.76			4.6	2778	305	1.50	KF 97R57	P4
133	74	10.49	2.00			5.4	2350	258	1.70	KAF97R57	P4
157	63	8.91	2.40			6.0	2113	232	1.90		
176	56	7.96	2.60			7.0	1812	199	2.20		
206	48	6.80	2.90								
220	45	6.37	3.00								
261	38	5.36	3.50								



**选型参数表**

输出转速 输出扭矩 传动比 使用系数 机 型 号 级数						输出转速 输出扭矩 传动比 使用系数 机 型 号 级数					
r/min	Nm	i	f <sub>B</sub>	Type	P	r/min	Nm	i	f <sub>B</sub>	Type	P
<b>1.5kW</b>						<b>1.5kW</b>					
4.2	3005	330	0.84			23	585	60.81	0.96		
4.8	2668	293	0.95	K 87R57	P4	24	552	57.42	1.02		
5.6	2277	250	1.11	KA 87R57	P4	29	470	48.89	1.20		
5.9	2149	236	1.18	KF 87R57	P4	32	427	44.43	1.32		
7.0	1830	201	1.39	KAF87R57	P4	36	370	38.49	1.52	K 57	P4
7.7	1667	183	1.52			39	343	35.70	1.64	KA 57	P4
4.9	2770	141.93	2.70	K 107	P8	46	291	30.28	1.94	KF 57	P4
5.8	2334	119.58	3.20	KA 107	P8	51	263	27.34	2.10	KAF57	P4
6.2	2163	110.83	3.50	KF 107	P8	58	231	24.05	2.40		
4.5	2972	152.31	1.36	K 97	P8	62	218	22.71	2.60		
4.9	2738	140.28	1.48	KA 97	P8	72	186	19.34	2.90		
5.5	2432	124.61	1.66	KF 97	P8	35	381	39.61	0.99		
5.2	2569	175.47	1.57	K 97	P6	40	340	35.39	1.10		
6.0	2229	152.31	1.81	KA 97	P6	45	300	31.19	1.25		
6.6	2053	140.28	1.97	KF 97	P6	48	282	29.32	1.33		
7.4	1824	124.61	2.20	KAF97	P6	54	249	25.91	1.51		
8.0	1688	175.47	2.40	K 97	P4	64	210	21.81	1.79	K 47	P4
9.2	1465	152.31	2.70	KA 97	P4	72	188	19.58	2.00	KA 47	P4
10	1349	140.28	3.00	KF 97	P4	83	162	16.86	2.20	KF 47	P4
11	1199	124.61	3.40	KAF97	P4	88	153	15.86	2.30	KAF47	P4
6.3	2153	147.09	1.18	K 87	P6	103	131	13.65	2.60		
7.2	1854	126.68	1.37	KA 87	P6	115	117	12.19	2.80		
7.9	1686	115.16	1.50	KF 87	P6	119	113	11.77	2.30		
9.0	1503	102.71	1.69	KAF87	P6	60	225	23.36	0.82		
8.0	1683	174.99	1.51			69	194	20.19	0.90		
8.5	1578	164.05	1.61	K 87	P4	82	165	17.15	1.03		
9.5	1415	147.09	1.79	KA 87	P4	91	147	15.31	1.12		
11	1218	126.68	2.10	KF 87	P4	107	126	13.08	1.23	K 37	P4
12	1108	115.16	2.30	KAF87	P4	115	117	12.14	1.29	KA 37	P4
14	988	102.71	2.60			133	101	10.49	1.49	KF 37	P4
16	830	86.34	3.10			157	86	8.91	1.75	KAF37	P4
8.0	1680	113.56	0.87	K 77	P6	176	77	7.96	1.90		
9.4	1436	97.05	1.01	KA 77	P6	206	65	6.80	2.20		
10	1317	88.97	1.11	KF 77	P6	220	61	6.37	2.20		
12	1155	78.07	1.26	KAF77	P6	261	52	5.36	2.60		
10	1301	135.28	1.12			<b>2.2kW</b>					
11	1236	128.52	1.18			0.33	57466	4364	0.82		
12	1092	113.56	1.33			0.50	37108	2818	1.27		
14	933	97.05	1.56			0.39	47524	3609	0.99		
16	856	88.97	1.70			0.46	40321	3062	1.17		
18	751	78.07	1.94	K 77	P4	0.56	33171	2519	1.42	K 187R97	P4
19	712	73.99	2.00	KA 77	P4	0.63	29866	2268	1.57	KA187R97	P4
22	623	64.75	2.30	KF 77	P4	0.69	27048	2054	1.74		
24	561	58.34	2.60	KAF77	P4	0.78	23979	1821	1.96		
27	492	51.18	3.00			0.88	21135	1605	2.20		
31	434	45.16	3.40			0.52	36094	2741	0.83		
35	385	40.04	3.80			0.63	29655	2252	1.01		
16	866	90.04	0.89			0.65	28628	2174	1.05		
18	735	76.37	1.05			0.84	22360	1698	1.35	K 167R97	P4
20	663	68.95	1.16			1.0	18462	1402	1.63	KA167R97	P4
23	583	60.66	1.32			1.1	17000	1291	1.77		
24	551	57.28	1.40			1.3	14498	1101	2.10		
29	469	48.77	1.64	K 67	P4	1.5	12431	944	2.40		
32	426	44.32	1.81	KA 67	P4	1.0	17975	1365	0.94		
36	369	38.39	2.10	KF 67	P4	1.2	16184	1229	1.05	K 157R97	P4
39	343	35.62	2.20	KAF67	P4	1.3	14393	1093	1.18	KA 157R97	P4
46	291	30.22	2.70			1.5	12404	942	1.36	KF 157R97	P4
51	262	27.28	2.90			1.7	11246	854	1.50	KAF157R97	P4
58	231	24.00	3.30			1.9	9955	756	1.70		

## 选型参数表

输出转速	输出扭矩	传动比	使用系数	机型号	级数	输出转速	输出扭矩	传动比	使用系数	机型号	级数			
r/min	Nm	i	f <sub>B</sub>	Type	P	r/min	Nm	i	f <sub>B</sub>	Type	P			
<b>2.2kW</b>						<b>2.2kW</b>								
2.6	7058	536	1.73	K 127R87 KA 127R87 KF 127R87 KAF127R87	P4	40	490	35.20	3.00	K 77 KA 77 KF 77 KAF77	P4			
3.0	6229	473	1.96		P4	46	430	30.89	3.40		P4			
3.4	5504	418	2.20		P4	49	407	29.27	3.60		P4			
3.9	4833	367	2.50		P4	55	356	25.62	4.10		P4			
4.3	4346	330	2.80		P4									
1.4	13497	1025	0.91	K 127R77 KA 127R77 KF 127R77 KAF127R77	P4	23	844	60.66	0.91	K 67 KA 67 KF 67 KAF67	P4			
1.6	11838	899	1.03		P4	25	797	57.28	0.97		P4			
1.8	10403	790	1.17		P4	29	678	48.77	1.14		P4			
2.1	9086	690	1.34		P4	32	616	44.32	1.25		P4			
2.4	7888	599	1.55		P4	37	534	38.39	1.44		P4			
2.6	7098	539	1.72		P4	40	495	35.62	1.56		P4			
3.0	6163	468	1.98			47	420	30.22	1.83					
3.5	5399	410	2.30			52	379	27.28	2.00					
2.3	7980	606	0.94	K 107R77 KA 107R77 KF 107R77 KAF107R77	P4	59	334	24.00	2.30		K 57 KA 57 KF 57 KAF57	P4		
2.8	6782	515	1.11		P4	63	315	22.66	2.30			P4		
3.1	5992	455	1.26		P4	74	268	19.30	2.70			P4		
3.5	5294	402	1.42		P4	81	244	17.54	2.90			P4		
4.0	4622	351	1.63		P4	93	211	15.19	3.10					
4.6	4043	307	1.86		P4	107	184	13.22	3.40					
5.1	3648	277	2.10			116	170	12.24	2.90					
5.8	3200	243	2.40			136	145	10.42	3.20					
3.7	5030	382	0.80	K 97R57 KA 97R57 KF 97R57 KAF97R57	P4	150	132	9.47	3.40	K 47 KA 47 KF 47 KAF47		P4		
4.2	4504	342	0.90		P4	173	114	8.20	3.60			P4		
4.7	4016	305	1.01		P4	199	99	7.14	4.00			P4		
5.5	3397	258	1.19		P4	32	618	44.43	0.91					
6.1	3055	232	1.32		P4	37	535	38.49	1.05					
7.1	2620	199	1.54			40	497	35.70	1.14					
5.0	3948	141.93	1.90		K 107 KA 107 KF 107 KAF107	P8	47	421	30.28			1.34	K 37 KA 37 KF 37 KAF37	P4
5.9	3326	119.58	2.30	P8		52	380	27.34	1.48			P4		
6.4	3083	110.83	2.40	P8		59	334	24.05	1.69		P4			
7.1	2763	99.34	2.70	P8		63	316	22.71	1.79		P4			
6.1	3200	152.31	1.26	K 97 KA 97 KF 97 KAF97	P6	73	269	19.34	2.00		K 27 KA 27 KF 27 KAF27	P4		
6.7	2947	140.28	1.37		P6	81	244	17.57	2.10			P4		
7.5	2618	124.61	1.54		P6	93	212	15.22	2.40			P4		
14	1443	103.78	2.80		P6	107	184	13.25	2.40			P4		
8.1	2440	175.47	1.66	K 97 KA 97 KF 97 KAF97	P4	119	166	11.92	2.50			K 17 KA 17 KF 17 KAF17		P4
9.3	2118	152.31	1.91		P4	126	157	11.26	2.60					P4
10	1951	140.28	2.10		P4	55	360	25.91	1.04					
11	1733	124.61	2.30		P4	65	303	21.81	1.24					
14	1443	103.78	2.80		P4	73	272	19.58	1.38					
15	1346	96.80	3.00			84	234	16.86	1.52					
9.7	2046	147.09	1.24	K 87 KA 87 KF 87 KAF87	P4	90	221	15.86	1.61	K 13 KA 13 KF 13 KAF13				P4
11	1762	126.68	1.44		P4	104	190	13.65	1.62					P4
12	1602	115.16	1.58		P4	116	170	12.19	1.78				P4	
14	1428	102.71	1.78		P4	121	164	11.77	1.79				P4	
16	1201	86.34	2.10		P4	134	147	10.56	1.94				P4	
18	1103	79.34	2.30		P4	156	127	9.10	2.10				P4	
20	980	70.46	2.60			109	182	13.08	0.85					
23	876	63.00	2.90			135	146	10.49	1.03					
13	1579	113.56	0.90	K 77 KA 77 KF 77 KAF77	P4	159	124	8.91	1.21		K 9 KA 9 KF 9 KAF9		P4	
15	1350	97.05	1.08		P4	178	111	7.96	1.32				P4	
16	1237	88.97	1.18		P4	209	95	6.80	1.49			P4		
18	1086	78.07	1.34		P4	223	89	6.37	1.54			P4		
19	1029	73.99	1.42		P4	265	75	5.36	1.77			P4		
22	901	64.75	1.62		P4									
24	811	58.34	1.80		P4									
28	712	51.18	2.00											
31	628	45.16	2.30											
35	557	40.04	2.60											

## 选型参数表

输出转速	输出扭矩	传动比	使用系数	机 型 号	级数	输出转速	输出扭矩	传动比	使用系数	机 型 号	级数
r/min	Nm	i	f <sub>B</sub>	Type	P	r/min	Nm	i	f <sub>B</sub>	Type	P
<b>3.0kW</b>						<b>3.0kW</b>					
0.46	54983	2818	0.85							K 107	P4
0.50	50602	3062	0.93			10	2692	141.93	2.80	KA 107	P4
0.56	45233	2519	1.04			12	2268	119.58	3.30	KF 107	P4
0.63	40726	2268	1.15							KAF107	P4
0.69	36883	2054	1.27	K 187R97	P4	7.7	3496	124.61	1.16	K 97	P6
0.78	32699	1821	1.44	KA187R97	P4	9.3	2911	103.78	1.39	KA 97	P6
0.88	28820	1605	1.63			9.9	2716	96.80	1.49	KF 97	P6
1.0	25050	1395	1.88			11	2427	86.52	1.67	KAF97	P6
1.2	21476	1196	2.20								
0.84	30490	1698	0.99			8.1	3328	175.47	1.21		
1.0	25175	1402	1.20			9.3	2889	152.31	1.40		
1.1	23182	1291	1.30	K 167R97	P4	10	2660	140.28	1.52		
1.3	19770	1101	1.52	KA 167R97	P4	11	2363	124.61	1.71		
1.5	16951	944	1.77	KF 167R97	P4	14	1968	103.78	2.05	K 97	P4
1.7	15137	843	1.99	KAF167R97	P4	15	1836	96.80	2.20	KA 97	P4
1.9	13593	757	2.20			16	1646	86.52	2.46	KF 97	P4
						18	1477	77.89	1.74	KAF97	P4
						20	1338	70.54	3.02		
						23	1186	62.55	3.41		
						25	1072	56.55	3.77		
1.3	19627	1093	0.86			9.6	2790	147.09	0.91		
1.5	16915	942	1.00	K 157R97	P4	11	2403	126.68	1.06		
1.7	15335	854	1.10	KA 157R97	P4	12	2184	115.16	1.16		
1.9	13575	756	1.25	KF 157R97	P4	14	1948	102.71	1.30		
2.5	10146	565	1.67	KAF157R97	P4	16	1637	86.34	1.55	K 87	P4
2.8	9032	503	1.87			18	1505	79.34	1.69	KA 87	P4
						20	1336	70.46	1.90	KF 87	P4
						23	1195	63.00	2.10	KAF87	P4
						25	1074	56.64	2.40		
						29	932	49.16	2.70		
						32	835	44.02	2.90		
						39	693	36.52	3.40		
2.6	9625	536	1.27			16	1687	88.97	0.86		
3.0	8494	473	1.44	K 127R87	P4	18	1481	78.07	0.98		
3.4	7506	418	1.63	KA 127R87	P4	19	1403	73.99	1.04		
3.9	6590	367	1.85	KF 127R87	P4	22	1228	64.75	1.19		
4.3	5926	330	2.10	KAF127R87	P4	24	1106	58.34	1.32	K 77	P4
4.9	5207	290	2.30			28	971	51.18	1.50	KA 77	P4
						31	856	45.16	1.70	KF 77	P4
						35	759	40.04	1.92	KAF77	P4
						40	668	35.20	2.20		
						46	586	30.89	2.50		
1.8	14186	790	0.86			32	841	44.32	0.92		
2.1	12390	690	0.99	K 127R77	P4	37	728	38.39	1.06		
2.4	10756	599	1.14	KA 127R77	P4	40	676	35.62	1.14		
2.6	9679	539	1.26	KF 127R77	P4	47	573	30.22	1.34		
3.0	8404	468	1.45	KAF127R77	P4	52	517	27.28	1.49		
3.5	7362	410	1.66			59	455	24.00	1.65		
						63	430	22.66	1.71	K 67	P4
						74	366	19.30	1.95	KA 67	P4
						81	333	17.54	2.10	KF 67	P4
						93	288	15.19	2.30	KAF67	P4
						107	251	13.22	2.50		
						116	232	12.24	2.10		
						136	198	10.42	2.40		
						150	180	9.47	2.50		
3.1	8170	455	0.92			47	574	30.28	0.98		
3.5	7219	402	1.04			52	519	27.34	1.09		
4.0	6303	351	1.19			59	456	24.05	1.24	K 57	P4
4.6	5513	307	1.36			63	431	22.71	1.31	KA 57	P4
5.1	4974	277	1.51			73	367	19.34	1.47	KF 57	P4
5.8	4363	243	1.72	K 107	P8	81	333	17.57	1.57	KAF57	P4
6.6	3861	215	1.95	KA 107	P8						
7.5	3394	189	2.20	KF 107	P8						
8.5	3017	168	2.50	KAF107	P8						
9.5	2676	149	2.80								
10	2496	139	3.00								
5.5	4893	258	0.83	K 97R57	P4						
6.1	4400	232	0.92	KA 97R57	P4						
7.1	3774	199	1.07	KF 97R57	P4						
				KAF97R57	P4						
5.0	5366	141.46	1.40								
5.9	4543	119.76	1.66								
6.4	4204	110.83	1.79								
7.1	3768	99.34	2.00								
7.9	3402	89.68	2.20								
6.8	3968	141.46	1.90								
8.0	3360	119.76	2.20								
8.7	3109	110.83	2.40								
9.7	2787	99.34	2.70								

## 选型参数表

输出转速	输出扭矩	传动比	使用系数	机 型 号	级数	输出转速	输出扭矩	传动比	使用系数	机 型 号	级数
r/min	Nm	i	f <sub>B</sub>	Type	P	r/min	Nm	i	f <sub>B</sub>	Type	P
<b>3.0kW</b>						<b>4.0kW</b>					
93	289	15.22	1.70			4.0	8404	351	0.89		
107	251	13.25	1.74			4.6	7350	307	1.02		
119	226	11.92	1.80	K 57	P4	5.1	6632	277	1.13		
126	214	11.26	1.90	KA 57	P4	5.8	5818	243	1.29	K 107R77	P4
148	182	9.59	2.10	KF 57	P4	6.6	5148	215	1.46	KA 107R77	P4
163	165	8.71	2.20	KAF57	P4	7.5	4525	189	1.66	KF 107R77	P4
188	143	7.55	2.40			8.5	4022	168	1.68	KAF107R77	P4
216	125	6.57	2.60			9.5	3567	149	1.90		
						11	3232	135	2.10		
73	371	19.58	1.01			7.1	5032	199	0.80	K 97R57	P4
84	320	16.86	1.12							KA 97R57	P4
90	301	15.86	1.18							KF 97R57	P4
104	259	13.65	1.19							KAF97R57	P4
116	231	12.19	1.31	K 47	P4						
121	223	11.77	1.31	KA 47	P4						
134	200	10.56	1.42	KF 47	P4	5.3	6825	134.94	1.80	K 127	P8
156	173	9.10	1.53	KAF47	P4	5.8	6202	122.60	2.00	KA 127	P8
166	162	8.56	1.56			6.4	5570	110.13	2.20	KF 127	P8
193	140	7.36	1.68							KAF127	P8
216	125	6.58	1.81			6.6	5464	146.07	2.20	K 127	P6
244	110	5.81	1.96			7.1	5047	134.94	2.40	KA 127	P6
						7.8	4587	122.60	1.70	KF 127	P6
159	169	8.91	0.89			8.7	4119	110.13	3.00	KAF127	P6
178	151	7.96	0.97	K 37	P4						
209	129	6.80	1.09	KA 37	P4						
223	121	6.37	1.13	KF 37	P4	6.4	5605	110.83	1.34	K 107	P8
265	102	5.36	1.29	KAF37	P4	7.1	5024	99.34	1.50	KA 107	P8
						7.9	4536	89.68	1.66	KF 107	P8
						8.7	4120	81.46	1.83	KAF107	P8
<b>4.0kW</b>											
1.7	19697	825	2.40	K 187R107	P4	6.8	5309	141.93	1.42		
2.8	12272	514	3.80	KA187R107	P4	8.0	4473	119.58	1.68	K 107	P6
						8.7	4146	110.83	1.81	KA 107	P6
0.63	53547	2268	0.88			9.7	3716	99.34	2.00	KF 107	P6
0.70	48494	2054	0.97			11	3354	89.68	2.20	KAF107	P6
0.79	42993	1821	1.09								
0.90	37894	1605	1.24	K 187R97	P4	10	3527	141.46	2.10		
1.0	32936	1395	1.43	KA187R97	P4	12	2986	119.76	2.50		
1.2	28237	1196	1.66			13	2764	110.83	2.70	K 107	P4
1.4	24696	1046	1.90			14	2477	99.34	3.00	KA 107	P4
1.5	22240	942	2.10			16	2236	89.68	3.40	KF 107	P4
						18	2031	81.46	3.70	KAF107	P4
						20	1802	72.27	4.20		
1.0	33101	1402	0.91			10	3498	140.28	1.16		
1.1	30480	1291	0.99			12	3107	124.61	1.30		
1.3	25994	1101	1.16	K 167R97	P4	14	2588	103.78	1.56	K 97	P4
1.5	22288	944	1.35	KA167R97	P4	15	2414	96.80	1.67	KA 97	P4
1.7	19903	843	1.51			17	2157	86.52	1.87	KF 97	P4
1.9	17873	757	1.68			18	1942	77.89	2.10	KAF97	P4
2.3	14874	630	2.00			20	1759	70.54	2.30		
1.7	20163	854	0.84								
1.9	17849	756	0.95	K 157R97	P4	13	2872	115.16	0.88		
2.5	13339	565	1.27	KA 157R97	P4	14	2561	102.71	0.99		
2.9	11876	503	1.42	KF 157R97	P4	17	2153	86.34	1.18		
3.3	10223	433	1.66	KAF157R97	P4	18	1978	79.34	1.28	K 87	P4
						20	1757	70.46	1.44	KA 87	P4
2.7	12655	536	0.97			23	1571	63.00	1.62	KF 87	P4
3.0	11167	473	1.09			25	1412	56.64	1.80	KAF87	P4
3.4	9869	418	1.24	K 127R87	P4	29	1226	49.16	2.10		
3.9	8665	367	1.41	KA 127R87	P4	33	1098	44.02	2.30		
4.3	7901	330	1.55	KF 127R87	P4	39	911	36.52	2.80		
4.9	6943	290	1.76	KAF127R87	P4						
5.6	6057	253	2.00								
2.4	14341	599	0.85	K 127R77	P4						
2.6	12905	539	0.95	KA 127R77	P4						
3.0	11205	468	1.09	KF 127R77	P4						
3.5	9816	410	1.24	KAF127R77	P4						

选型参数表

输出转速	输出扭矩	传动比	使用系数	机 型 号	级数	输出转速	输出扭矩	传动比	使用系数	机 型 号	级数
r/min	Nm	i	f <sub>B</sub>	Type	P	r/min	Nm	i	f <sub>B</sub>	Type	P
<b>4. 0kW</b>						<b>5. 5kW</b>					
22	1615	64.75	0.90			3.4	13570	418	0.90		
25	1455	58.34	1.00			3.9	11914	367	1.03		
28	1276	51.18	1.14			4.4	10713	330	1.14		
32	1126	45.16	1.29			5.0	9414	290	1.30	K 127R87	P4
36	998	40.04	1.46	K 77	P4	5.7	8213	253	1.49	KA 127R87	P4
38	957	38.39	1.52	KA 77	P4	6.7	6980	215	1.75	KF 127R87	P4
41	878	35.20	1.66	KF 77	P4	7.1	6590	203	1.71	KAF127R87	P4
47	770	30.89	1.89	KAF77	P4	8.6	5454	168	2.10		
49	730	29.27	2.00			9.7	4805	148	2.30		
56	639	25.62	2.30			6.7	6980	215	1.08	K 107R77	P4
62	576	23.08	2.50			7.6	6136	189	1.23	KA 107R77	P4
71	505	20.25	2.90			8.6	5454	168	1.38	KF 107R77	P4
						9.7	4837	149	1.55	KAF107R77	P4
						11	4383	135	1.72		
48	754	30.22	1.02			4.8	10288	150.03	1.64	K 157	P8
53	680	27.28	1.13			5.9	8423	122.83	2.00	KA 157	P8
60	598	24.00	1.26			7.2	6833	99.65	2.50	KF 157	P8
64	565	22.66	1.30			7.8	6338	92.42	2.70	KAF157	P8
75	481	19.30	1.48			5.3	9253	134.94	1.30	K 127	P8
82	437	17.54	1.59	K 67	P4	5.9	8399	122.60	1.50	KA 127	P8
95	379	15.19	1.63	KA 67	P4	6.5	7556	110.13	1.60	KF 127	P8
109	330	13.22	1.74	KF 67	P4	8.1	6143	89.43	2.00	KAF127	P8
118	305	12.24	1.81	KAF67	P4	7.1	6940	134.94	1.76	K 127	P6
138	260	10.42	1.91			7.8	6299	122.60	1.94	KA 127	P6
152	236	9.47	1.91			8.7	5667	110.13	2.20	KF 127	P6
176	204	8.20	2.02			11	4599	89.43	2.70	KAF127	P6
202	178	7.14	2.20			8.7	5700	110.83	1.32	K 107	P6
60	600	24.05	0.94			9.7	5109	99.34	1.47	KA 107	P6
63	566	22.71	1.00			11	4612	89.68	1.63	KF 107	P6
74	482	19.34	1.12			12	4190	81.46	1.79	KAF107	P6
82	438	17.57	1.19			10	4866	141.93	1.55		
95	380	15.22	1.31	K 57	P4	12	4100	119.58	1.83	K 107	P4
109	330	13.25	1.33	KA 57	P4	13	3800	110.83	1.98	KA 107	P4
121	297	11.92	1.39	KF 57	P4	14	3406	99.34	2.20	KF 107	P4
128	281	11.26	1.45	KAF57	P4	16	3075	89.68	2.40	KAF107	P4
150	239	9.59	1.59			18	2793	81.46	2.70		
165	217	8.71	1.69			12	4273	124.61	0.95		
191	188	7.55	1.82			14	3558	103.78	1.14		
219	164	6.57	1.98			15	3319	96.80	1.22		
<b>5. 5kW</b>						<b>5. 5kW</b>					
0.79	59116	1821	0.80			17	2967	86.52	1.36		
0.90	52104	1605	0.90			18	2671	77.89	1.51	K 97	P4
1.0	45286	1395	1.04			20	2419	70.54	1.67	KA 97	P4
1.2	38826	1196	1.21	K 187R97	P4	23	2145	62.55	1.88	KF 97	P4
1.4	33957	1046	1.38	KA187R97	P4	25	1939	56.55	2.10	KAF97	P4
1.5	30580	942	1.54			30	1643	47.93	2.50		
2.0	23926	737	2.00			17	2960	86.34	1.37		
2.3	20095	619	2.30			18	2720	79.34	1.49		
1.31	35742	1101	0.84			20	2416	70.46	1.67		
1.5	30645	944	0.98			23	2160	63.00	1.87	K 87	P4
1.7	27367	843	1.10			25	1942	56.64	2.10	KA 87	P4
1.9	24575	757	1.22	K 167R97	P4	29	1686	49.16	1.51	KF 87	P4
2.3	20452	630	1.47	KA167R97	P4	33	1509	44.02	1.68	KAF87	P4
2.6	18212	561	1.65			39	1252	36.52	2.00		
3.0	15550	479	1.93			46	1076	31.39	2.40		
3.4	13700	422	2.20			52	956	27.88	2.70		
2.5	18342	565	0.92			32	1548	45.16	0.94		
2.9	16329	503	1.04	K 157R97	P4	36	1373	40.04	1.06	K 77	P4
3.3	14057	433	1.20	KA 157R97	P4	47	1059	30.89	1.38	KA 77	P4
3.8	12271	378	1.38	KF 157R97	P4	49	1004	29.27	1.45	KF 77	P4
4.3	10778	332	1.57	KAF157R97	P4	56	878	25.62	1.66	KAF77	P4

选型参数表

输出转速	输出扭矩	传动比	使用系数	机 型 号	级数	输出转速	输出扭矩	传动比	使用系数	机 型 号	级数
r/min	Nm	i	f <sub>B</sub>	Type	P	r/min	Nm	i	f <sub>B</sub>	Type	P
<b>5.5kW</b>						<b>7.5kW</b>					
62	791	23.08	1.84			6.4	10522	150.03	1.60		
71	694	20.25	2.00			7.8	8614	122.83	2.00	K 157	P6
81	613	17.87	2.20	K 77	P4	9.6	6989	99.65	2.40	KA 157	P6
91	543	15.84	2.20	KA 77	P4	10	6482	92.42	2.60	KF 157	P6
107	464	13.52	2.40	KF 77	P4	12	5593	79.75	3.00	KAF157	P6
117	424	12.36	2.50	KAF77	P4						
133	371	10.81	2.70			7.1	9464	134.94	1.29	K 127	P6
						7.8	8590	122.48	1.42	KA 127	P6
60	823	24.00	0.91			8.7	7727	110.18	1.58	KF 127	P6
64	777	22.66	0.94			11	6272	89.43	1.95	KAF127	P6
75	662	19.30	1.08								
82	601	17.54	1.16			10	6736	146.07	1.81		
95	521	15.19	1.26	K 67	P4	11	6223	134.94	1.96		
109	453	13.22	1.39	KA 67	P4	12	5648	122.60	2.20	K 127	P4
118	420	12.24	1.19	KF 67	P4	13	5081	110.13	2.40	KA 127	P4
138	357	10.42	1.32	KAF67	P4	16	4124	89.43	3.00	KF 127	P4
152	325	9.47	1.39			18	3805	82.52	3.20	KAF127	P4
176	281	8.20	1.47			21	3272	70.95	3.70		
202	245	7.14	1.61								
						10	6545	141.93	1.15		
82	602	17.57	0.87			12	5514	119.58	1.36		
95	522	15.22	0.95			13	5111	110.83	1.47		
109	454	13.25	0.96			15	4581	99.34	1.64		
121	409	11.92	1.01	K 57	P4	16	4136	89.68	1.82	K 107	P4
128	386	11.26	1.06	KA 57	P4	18	3757	81.46	2.00	KA 107	P4
150	329	9.59	1.16	KF 57	P4	20	3333	72.27	2.30	KF 107	P4
165	299	8.71	1.23	KAF57	P4	22	3024	65.58	2.50	KAF107	P4
191	259	7.55	1.33			26	2599	56.37	2.90		
219	225	6.57	1.44			30	2269	49.20	3.20		
						35	1925	41.74	3.60		
						40	1682	36.48	4.00		
<b>7.5kW</b>											
1.8	36021	825	1.30			15	4464	96.80	0.91		
2.0	31437	720	1.50	K 187R107	P4	17	3990	86.52	1.01		
2.4	26808	614	1.75	KA187R107	P4	19	3592	77.89	1.13		
						21	3253	70.54	1.24	K 97	P4
1.2	52220	1196	0.90			23	2884	62.55	1.40	KA 97	P4
1.4	45670	1046	1.03			26	2608	56.55	1.55	KF 97	P4
1.5	41129	942	1.14			30	2210	47.93	1.83	KAF97	P4
2.0	32179	737	1.46	K 187R97	P4	35	1931	41.87	2.10		
2.4	27027	619	1.74	KA187R97	P4	38	1766	38.30	2.30		
2.8	22879	524	2.10			43	1579	34.23	2.60		
1.7	36807	843	0.82			23	2905	63.00	0.87		
1.9	33052	757	0.91			26	2612	56.64	0.97		
2.3	27507	630	1.09	K 167R97	P4	30	2267	49.16	1.12		
2.6	24494	561	1.23	KA 167R97	P4	33	2030	44.02	1.20		
3.0	20914	479	1.44	KF 167R97	P4	40	1684	36.52	1.40		
3.5	18425	422	1.63	KAF167R97	P4	47	1448	31.39	1.75	K 87	P4
4.0	16024	367	1.88			52	1286	27.88	1.90	KA 87	P4
						59	1149	24.92	2.00	KF 87	P4
3.4	18906	433	0.89			65	1033	22.41	2.10	KAF87	P4
3.9	16504	378	1.03	K 157R97	P4	75	897	19.45	2.40		
4.4	14496	332	1.17	KA 157R97	P4	84	803	17.42	2.60		
5.0	12662	290	1.34	KF 157R97	P4	92	736	15.95	2.30		
						101	666	14.45	3.00		
4.4	14408	330	0.85			47	1424	30.89	1.02		
5.0	12662	290	0.97			50	1350	29.27	1.08		
5.8	11046	253	1.11	K 127R87	P4	57	1181	25.62	1.23		
6.8	9387	215	1.30	KA 127R87	P4	63	1064	23.08	1.37		
7.2	8863	203	1.38	KF 127R87	P4	72	934	20.25	1.56		
8.7	7335	168	1.67	KAF127R87	P4	82	824	17.87	1.65	K 77	P4
9.9	6462	148	1.89			92	730	15.84	1.65	KA 77	P4
						108	623	13.52	1.80	KF 77	P4
4.4	15382	164.44	2.00	K 167	P8	118	570	12.36	1.87	KAF77	P4
5.3	12623	135.38	2.40	KA167	P8	135	499	10.81	2.00		
						153	440	9.54	2.00		
5.8	11537	164.44	2.61	K 167	P6	173	390	8.46	2.10		
7.1	9467	135.38	3.18	KA167	P6	202	333	7.22	2.30		

## 选型参数表

输出转速	输出扭矩	传动比	使用系数	机 型 号	级数	输出转速	输出扭矩	传动比	使用系数	机 型 号	级数
r/min	Nm	i	f <sub>B</sub>	Type	P	r/min	Nm	i	f <sub>B</sub>	Type	P
<b>11kW</b>						<b>11kW</b>					
1.8	52831	825	0.89			20	4888	72.27	1.54		
2.0	46107	720	1.02			22	4435	65.58	1.70	K 107	P4
2.4	39319	614	1.20	K 187R107	P4	26	3813	56.37	1.97	KA 107	P4
2.8	32915	514	1.43	KA187R107	P4	30	3328	49.20	2.20	KF 107	P4
3.3	28753	449	1.63			35	2823	41.74	2.50	KAF107	P4
4.0	23374	365	2.00			40	2467	36.48	2.70		
2.0	47196	737	1.00			21	4771	70.54	0.85		
2.4	39639	619	1.19	K 187R97	P4	23	4231	62.55	0.96		
2.8	33556	524	1.40	KA187R97	P4	26	3825	56.55	1.06		
4.7	20044	313	1.50			30	3242	47.93	1.25		
5.3	17482	273	1.72	K 167R107	P4	35	2832	41.87	1.43	K 97	P4
5.8	16009	250	1.88	KA167R107	P4	38	2590	38.30	1.56	KA 97	P4
6.7	13960	218	2.20			43	2315	34.23	1.75	KF 97	P4
7.2	13000	203	2.30			47	2085	30.82	1.94	KAF97	P4
2.6	35925	561	0.84			52	1888	27.91	2.10		
3.0	30674	479	0.98	K 167R97	P4	59	1674	24.75	2.40		
3.5	27024	422	1.11	KA167R97	P4	65	1513	22.37	2.70		
4.0	23502	367	1.28			33	2977	44.02	0.82		
4.4	21260	332	0.80	K 157R97	P4	40	2470	36.52	0.95		
5.0	18517	290	0.91	KA 157R97	P4	47	2123	31.39	1.20		
6.8	13768	215	0.89	KF 157R97	P4	52	1886	27.88	1.30		
7.2	13000	203	0.94	KAF157R97	P4	59	1685	24.92	1.39		
8.7	10758	168	1.14	K 127R87	P4	65	1516	22.41	1.43		
9.9	9478	148	1.29	KA 127R87	P4	75	1315	19.45	1.57	K 87	P4
5.4	18313	135.38	1.64	KF 127R87	P4	84	1178	17.42	1.64	KA 87	P4
6.6	14932	110.38	2.00	KAF127R87	P4	92	1079	15.95	1.76	KF 87	P4
5.9	16740	164.44	1.80	K 167	P8	101	977	14.45	1.90	KAF87	P4
7.2	13782	135.38	2.20	KA167	P8	116	849	12.56	2.00		
8.9	11122	164.44	2.70			131	753	11.13	2.10		
11	9158	135.38	3.30	K 167	P4	147	674	9.96	2.20		
5.9	16615	122.83	1.02	KA167	P6	177	559	8.27	2.40		
7.3	13480	99.65	1.26			203	486	7.19	2.50		
7.9	12502	92.42	1.35			63	1561	23.08	0.93		
9.2	10788	79.75	1.57	K 157	P8	72	1370	20.25	1.03		
6.5	15273	150.03	1.11	KA 157	P6	82	1209	17.87	1.12		
7.9	12504	122.83	1.35	KF 157	P6	92	1071	15.84	1.13		
9.7	10144	99.65	1.67	KAF157	P6	108	914	13.52	1.23	K 77	P4
10	9408	92.42	1.80			118	836	12.36	1.27	KA 77	P4
12	8119	79.75	2.10			135	731	10.81	1.37	KF 77	P4
9.7	10147	150.03	1.67			153	645	9.54	1.38	KAF77	P4
12	8308	122.83	2.00	K 157	P4	173	572	8.46	1.46		
15	6740	99.65	2.50	KA 157	P4	202	488	7.22	1.57		
16	6251	92.42	2.70	KF 157	P4	<b>15kW</b>					
11	9127	134.94	1.34			2.4	53617	614	0.88		
12	8295	122.60	1.47			2.8	44884	514	1.05		
13	7449	110.13	1.64	K 127	P4	3.3	39208	449	1.20	K 187R107	P4
16	6049	89.43	2.00	KA 127	P4	4.0	31873	365	1.47	KA187R107	P4
18	5581	82.52	2.20	KF 127	P4	5.4	23403	268	2.00		
21	4799	70.95	2.50	KAF127	P4	4.7	27332	313	1.10		
13	7496	110.83	1.00			5.3	23839	273	1.26		
15	6719	99.34	1.12	K 107	P4	5.8	21831	250	1.38		
16	6066	89.68	1.24	KA 107	P4	6.7	19037	218	1.58	K 167R107	P4
18	5510	81.64	1.36	KF 107	P4	7.2	17727	203	1.70	KA167R107	P4
				KAF107	P4	7.9	16155	185	1.86		
						9.0	14234	163	2.10		
						6.2	20696	237	0.82		
						7.0	18338	210	0.92	K 157R107	P4
						7.9	16068	184	1.05	KA 157R107	P4
						9.4	13535	155	1.25	KF 157R107	P4
						12	11003	126	1.54	KAF157R107	P4
						13	9606	110	1.76		

## 选型参数表

输出转速	输出扭矩	传动比	使用系数	机型号	级数	输出转速	输出扭矩	传动比	使用系数	机型号	级数
r/min	Nm	i	f <sub>B</sub>	Type	P	r/min	Nm	i	f <sub>B</sub>	Type	P
<b>15kW</b>						<b>18.5kW</b>					
5.4	25096	180.78	1.87	K 187	P6	2.9	54981	514	0.85	K 187R107 KA187R107	P4 P4
6.0	22285	160.53	2.10	KA187	P6	3.3	48028	449	0.98		
7.2	18793	135.38	1.60	K 167	P6	4.0	39043	365	1.20		
8.8	15324	110.39	1.96	KA167	P6	5.5	28667	268	1.64		
8.9	15166	164.44	1.12	K 167	P4	6.5	24281	227	1.90		
11	12486	135.38	1.36	KA167	P4	4.7	33481	313	0.90	K 167R107 KA167R107	P4 P4
7.9	16990	122.39	1.00	K 157	P6	5.4	29202	273	1.03		
9.7	13833	99.65	1.22	KA 157	P6	5.9	26742	250	1.12		
10	12830	92.42	1.32	KF 157	P6	6.7	23319	218	1.29		
12	11071	79.75	1.53	KAF157	P6	7.2	21714	203	1.39		
14	9770	70.38	1.73			7.9	19789	185	1.52		
9.7	13837	150.03	1.22	K 157	P4	9.0	17436	163	1.73		
12	11329	122.83	1.49	KA 157	P4	11	14868	139	2.00		
15	9191	99.65	1.84	KF 157	P4	12	12943	121	2.30		
16	8524	92.42	2.00	KAF157	P4	8.0	19682	184	0.86	K 157R107	P4
18	7355	79.75	2.30			9.5	16580	155	1.02	KA 157R107	P4
11	12445	134.94	0.97			12	13478	126	1.26	KF 157R107	P4
12	11307	122.60	1.08			13	11766	110	1.44	KAF157R107	P4
13	10157	110.13	1.20			5.4	30951	180.78	1.52	K 187 KA187	P6 P6
16	8248	89.43	1.48	K 127	P4	6.0	27484	160.53	1.71		
18	7611	82.52	1.61	KA 127	P4	6.7	24745	144.53	1.90		
21	6544	70.95	1.87	KF 127	P4	7.4	22317	130.35	2.10		
23	4987	62.60	2.10	KAF127	P4	8.1	20424	180.78	2.30	K 187 KA187	P4 P4
27	4774	54.07	2.50			9.2	18136	160.53	2.60		
31	4410	47.82	2.80			10	16328	144.53	2.90		
16	8271	89.68	0.91			11	14726	130.35	3.20		
18	7513	81.46	1.00			11	15195	134.50	1.98	K 167	P4
20	6665	72.27	1.13			13	12471	110.39	2.40	KA167	P4
22	6048	65.58	1.24			17	9851	87.20	3.10		
26	5199	56.37	1.45	K 107	P4	10	17061	99.65	0.99	K 157	P6
30	4538	49.20	1.62	KA 107	P4	11	15823	92.42	1.08	KA 157	P6
35	3850	41.74	1.80	KF 107	P4	12	13654	79.75	1.24	KF 157	P6
40	3365	36.48	2.00	KAF107	P4	14	12050	70.38	1.40	KAF157	P6
45	2972	32.22	2.20			12	13827	122.39	1.22	K 157 KA 157 KF 157 KAF157	P4 P4 P4 P4
47	2844	30.84	2.30			15	11258	99.65	1.50		
51	2637	28.59	2.60			16	10441	92.42	1.62		
30	4421	47.93	0.91			18	9010	79.75	1.88		
35	3862	41.87	1.05			21	7951	70.38	2.10		
38	3532	38.30	1.14			24	6894	61.02	2.50		
43	3157	34.23	1.28	K 97	P4	27	6133	54.29	2.80		
47	2843	30.82	1.42	KA 97	P4	31	5286	46.79	3.20		
52	2574	27.91	1.57	KF 97	P4	39	4295	38.02	3.90		
59	2283	24.75	1.77	KAF97	P4	13	12442	110.13	0.98	K 127 KA 127 KF 127 KAF127	P4 P4 P4 P4
65	2063	22.37	1.96			16	10103	89.43	1.21		
77	1749	18.96	2.30			18	9323	82.52	1.31		
88	1527	15.56	2.60			21	8016	70.95	1.52		
47	2895	31.39	0.88			23	7072	62.60	1.73		
52	2571	27.88	0.99			27	6109	54.07	2.00		
59	2298	24.92	1.10			31	5403	47.82	2.30		
65	2067	22.41	1.15			37	4540	40.19	2.70		
75	1794	19.45	1.23			41	4121	36.48	3.00		
84	1607	17.42	1.37	K 87	P4	47	3544	31.36	3.40		
92	1471	15.95	1.41	KA 87	P4	53	3127	27.67	3.90		
101	1333	14.45	1.48	KF 87	P4	20	8165	72.27	0.92		
116	1158	12.56	1.53	KAF87	P4	22	7409	65.58	1.01		
131	1027	11.13	1.58			26	6368	56.37	1.18		
147	919	9.96	1.73			30	5558	49.20	1.35		
177	763	8.27	1.84			35	4716	41.74	1.47		
203	663	7.19	2.20			40	4121	36.48	1.64		



选型参数表

输出转速	输出扭矩	传动比	使用系数	机 型 号	级数	输出转速	输出扭矩	传动比	使用系数	机 型 号	级数
r/min	Nm	i	f <sub>B</sub>	Type	P	r/min	Nm	i	f <sub>B</sub>	Type	P
<b>18.5kW</b>						<b>22kW</b>					
46	3640	32.22	1.83			9.7	20289	99.65	0.83		
48	3484	30.84	1.86			11	18817	92.42	0.90	K 157	P6
51	3230	28.59	2.10			12	16237	79.75	1.04	KA 157	P6
57	2931	25.94	2.30		K 107	14	14330	70.38	1.18	KF 157	P6
66	2519	22.30	2.70		KA 107	16	12424	61.02	1.36	KAF157	P6
76	2199	19.46	3.10		KF 107						
89	1865	16.51	3.60		KAF107						
35	4730	41.87	0.85			12	16502	122.83	1.03		
48	3482	30.82	1.16			15	13388	99.65	1.26		
53	3153	27.91	1.28			16	12417	92.42	1.36		
59	2796	24.75	1.45		K 97	18	10714	79.75	1.58	K 157	P4
66	2527	22.37	1.60		KA 97	21	9456	70.38	1.79	KA 157	P4
78	2143	18.96	1.90		KF 97	24	8198	61.02	2.10	KF 157	P4
89	1871	16.56	2.20		KAF97	27	7294	54.29	2.30	KAF157	P4
106	1565	13.85	2.60			31	6286	46.79	2.70		
123	1355	11.99	2.70			39	5108	38.02	3.30		
59	2815	24.92	0.83			16	12015	89.43	1.02		
66	2532	22.41	0.85			18	11087	82.52	1.10		
76	2197	19.45	0.98			21	9532	70.95	1.28		
84	1968	17.42	1.05		K 87	23	8410	62.60	1.45		
102	1633	14.45	1.12		KA 87	27	7264	54.07	1.68	K 127	P4
117	1419	12.56	1.21		KF 87	31	6425	47.82	1.90	KA 127	P4
132	1257	11.13	1.25		KAF87	37	5400	40.19	2.30	KF 127	P4
148	1125	9.96	1.32			40	4901	36.48	2.50	KAF127	P4
178	934	8.27	1.41			47	4515	31.36	2.90		
204	812	7.19	1.50			53	3719	27.67	3.30		
						61	3212	23.90	3.80		
						70	2841	21.14	4.30		
<b>22kW</b>						<b>22kW</b>					
3.3	57114	449	0.82			26	7573	56.37	0.99		
4.0	46429	365	1.01			30	6610	49.20	1.11		
5.5	34091	268	1.38		K 187R107	35	5608	41.74	1.23		
6.5	28875	227	1.63		KA187R107	40	4901	36.48	1.38		
7.4	25313	199	1.86			46	4329	32.22	1.54		
8.8	21370	168	2.20			48	4143	30.84	1.56		
5.4	34727	273	0.87			51	3841	28.59	1.76		
5.9	31801	250	0.95			57	3485	25.94	1.94	K 107	P4
6.7	27730	218	1.08			66	2996	22.30	2.20	KA 107	P4
7.2	25822	203	1.16		K 167R107	76	2614	19.46	2.30	KF 107	P4
7.9	23533	185	1.28		KA167R107	89	2218	16.51	2.60	KAF107	P4
9.0	20734	163	1.45			102	1939	14.43	2.60		
11	17681	139	1.70			109	1815	13.51	2.90		
12	15392	121	2.00			125	1584	11.79	3.00		
9.5	19717	155	0.86		K 157R107	147	1343	10	3.30		
12	16028	126	1.06		KA 157R107						
13	13992	110	1.21		KF 157R107						
					KAF157R107						
5.4	36807	180.78	1.28			48	4141	30.82	0.98		
6.0	32684	160.53	1.44			53	3750	27.91	1.08		
6.7	29427	144.53	1.60		K 187	59	3325	24.75	1.22		
7.4	26540	130.35	1.77		KA 187	66	3005	22.37	1.34		
8.6	23044	113.18	2.00			78	2547	18.96	1.59	K 97	P4
8.1	24288	180.78	1.94			89	2225	16.56	1.82	KA 97	P4
9.2	21567	160.53	2.20			106	1861	13.85	1.87	KF 97	P4
10	19418	144.53	2.40		K 187	123	1611	11.99	2.20	KAF97	P4
11	17512	130.35	2.70		KA 187	137	1439	10.71	2.10		
11	18070	134.50	1.66			164	1202	8.95	2.30		
13	14831	110.39	2.00								
17	11715	87.20	2.60		K 167						
19	10460	77.86	2.90		KA 167						
						76	2613	19.45	0.83		
						84	2340	17.42	0.88		
						102	1941	14.45	0.94		
						117	1687	12.56	1.02	K 87	P4
						132	1495	11.13	1.05	KA 87	P4
						148	1338	9.96	1.11	KF 87	P4
						178	1111	8.27	1.18	KAF87	P4
						204	966	7.19	1.27		

## 选型参数表

输出转速	输出扭矩	传动比	使用系数	机型号	级数	输出转速	输出扭矩	传动比	使用系数	机型号	级数
r/min	Nm	i	f <sub>B</sub>	Type	P	r/min	Nm	i	f <sub>B</sub>	Type	P
<b>30kW</b>						<b>37kW</b>					
5.5	49099	268	0.96			5.5	56947	268	0.83		
6.5	41587	227	1.13	K 187R107	P4	6.5	48235	227	0.97	K 187R107	P4
7.4	36458	199	1.29	KA187R107	P4	7.4	42285	199	1.11	KA 187R107	P4
8.8	30778	168	1.50			8.8	35698	168	1.32		
7.2	37190	203	0.81			8.0	39310	185	0.77		
7.9	33893	185	0.89			9.1	34635	163	0.87	K 167R107	P4
9.0	29862	163	1.01	K 167R107	P4	11	29536	139	1.02	KA 167R107	P4
11	25465	139	1.18	KA167R107	P4	12	25711	121	1.17		
12	22168	121	1.36								
8.1	33120	180.78	1.42			8.2	40572	180.78	1.16		
8.9	30423	166.06	1.54			8.9	37268	166.06	1.26		
10	26478	144.53	1.78			10	32436	144.53	1.45		
11	23996	130.98	1.96	K 187	P4	11	29395	130.98	1.60	K 187	P4
13	20735	113.18	2.30	KA187	P4	13	25400	113.18	1.85	KA187	P4
14	18813	102.69	2.50			14	23046	102.69	2.00		
17	16206	88.46	2.90			17	19853	88.46	2.40		
13	20048	109.43	1.50			14	24559	109.43	1.22		
17	15975	87.20	1.88			17	19646	87.54	1.53		
19	14554	79.44	2.10	K 167	P4	19	17828	78.44	1.69	K 167	P4
22	12427	67.83	2.40	KA167	P4	22	15301	68.18	2.00	KA167	P4
24	11088	60.52	2.70			24	13582	60.52	2.20		
						35	9592	42.74	3.10		
15	18256	99.65	0.93			16	20741	92.42	0.82		
16	16932	92.42	1.00			19	17898	79.75	0.95		
18	14611	79.75	1.16			21	15795	70.38	1.07	K 157	P4
21	12894	70.38	1.31	K 157	P4	24	13694	61.02	1.24	KA 157	P4
24	11179	61.02	1.51	KA 157	P4	27	12184	54.29	1.39	KF 157	P4
27	9946	54.29	1.70	KF 157	P4	32	10501	46.79	1.61	KAF157	P4
31	8572	46.79	1.97	KAF157	P4	39	8533	38.02	1.98		
39	6965	38.02	2.40			47	7025	31.30	2.40		
47	5734	31.30	3.00								
21	12998	70.95	0.94			24	14049	62.60	0.87		
23	11469	62.60	1.07			27	12135	54.07	1.01		
27	9906	54.07	1.23			31	10732	47.82	1.14		
31	8761	47.82	1.39	K 127	P4	37	9020	40.19	1.35		
37	7363	40.19	1.66	KA 127	P4	41	8187	36.48	1.49		
40	6683	36.48	1.83	KF 127	P4	47	7040	31.36	1.74	K 127	P4
47	5747	31.36	2.10	KAF127	P4	53	6212	27.67	1.97	KA 127	P4
53	5071	27.67	2.40			62	5366	23.90	2.30	KF 127	P4
61	4380	23.90	2.80			70	4747	21.14	2.60	KAF127	P4
						83	3988	17.77	2.80		
35	7647	41.74	0.90			103	3220	14.35	3.10		
40	6683	36.48	1.01			116	2870	12.78	3.10		
46	5903	32.22	1.08			138	2410	10.74	3.50		
51	5238	28.59	1.29			171	1948	8.68	3.50		
57	4752	25.94	1.42								
66	4085	22.30	1.63			41	8187	36.48	0.83		
76	3565	19.46	1.66	K 107	P4	48	6921	30.84	0.92		
89	3025	16.51	1.87	KA 107	P4	52	6416	28.59	1.05		
102	2644	14.43	1.90	KF 107	P4	57	5822	25.94	1.16		
109	2475	13.51	2.15	KAF107	P4	66	5005	22.30	1.33		
125	2160	11.79	2.19			76	4367	19.46	1.35	K 107	P4
147	1832	10.00	2.39			90	3705	16.51	1.53	KA 107	P4
168	1601	8.74	2.45			103	3238	14.43	1.55	KF 107	P4
						110	3032	13.51	1.75	KAF107	P4
59	4534	24.75	0.89			126	2646	11.79	1.79		
66	4098	22.37	0.99			148	2244	10.00	1.95		
78	3474	18.96	1.16			169	1961	8.74	2.00		
89	3034	16.56	1.33	K 97	P4						
106	2537	13.85	1.37	KA 97	P4						
123	2197	11.99	1.52	KF 97	P4						
137	1962	10.71	1.59	KAF97	P4						
164	1640	8.95	1.66								

## 选型参数表

输出转速	输出扭矩	传动比	使用系数	机 型 号	级数	输出转速	输出扭矩	传动比	使用系数	机 型 号	级数
r/min	Nm	i	f <sub>B</sub>	Type	P	r/min	Nm	i	f <sub>B</sub>	Type	P
<b>45kW</b>						<b>55kW</b>					
6.5	58664	227	0.80	K 187R107	P4	17	29204	87.54	1.03		
7.4	51428	199	0.91	KA187R107	P4	19	25974	77.86	1.16		
8.8	43416	168	1.08			22	22745	68.18	1.32		
						24	20263	60.74	1.48	K 167	P4
11	35922	139	0.84	K 167R107	P4	29	17207	51.58	1.75	KA167	P4
12	31270	121	0.96	KA167R107	P4	35	14258	42.74	2.10		
						41	12170	36.48	2.50		
8.2	49344	180.78	0.95			24	20357	61.02	0.83		
8.9	45326	166.06	1.04			27	18111	54.29	0.93		
10	39449	144.53	1.19			32	15609	46.79	1.08		
11	35751	130.98	1.31	K 187	P4	39	12684	38.02	1.33		
13	30892	113.18	1.52	KA187	P4	47	10442	31.30	1.62	K 157	P4
14	28029	102.69	1.68			54	9214	27.62	1.84	KA 157	P4
17	24145	88.46	1.90			62	7990	23.95	2.10	KF 157	P4
20	20291	74.34	2.30			69	7109	21.31	2.40	KAF157	P4
						81	6128	18.37	2.80		
14	29869	109.43	1.01			99	4977	14.92	3.40		
17	23894	87.54	1.26			117	4220	12.65	3.80		
19	21683	79.44	1.42	K 167	P4						
22	18610	68.18	1.62	KA167	P4						
24	16519	60.52	1.82			37	13408	40.19	0.91		
29	14079	51.58	2.10			47	10465	31.36	1.17		
35	11666	42.74	2.60			53	9234	27.67	1.32		
						62	7976	23.90	1.53	K 127	P4
21	19210	70.38	0.88			70	7056	21.14	1.73	KA 127	P4
24	16655	61.02	1.02			83	5928	17.77	1.88	KF 127	P4
27	14818	54.29	1.14			103	4787	14.35	2.06	KAF127	P4
32	12771	46.79	1.32	K 157	P4	116	4267	12.78	2.10		
39	10378	38.02	1.63	KA 157	P4	138	3583	10.74	2.30		
47	8543	31.30	2.00	KF 157	P4	171	2896	8.68	2.38		
54	7539	27.62	2.20	KAF157	P4						
62	6537	23.95	2.60			<b>75kW</b>					
69	5817	21.31	2.90			13	52224	114.80	0.90		
81	5014	18.37	3.40			14	47016	103.35	1.00		
						17	40242	88.46	1.17		
31	13052	47.82	0.94			20	33818	74.34	1.39	K 187	P4
37	10970	40.19	1.11			23	29283	64.37	1.61	KA187	P4
41	9957	36.48	1.23			28	24402	53.64	1.90		
47	8562	31.36	1.43			32	20803	45.73	2.30		
53	7555	27.67	1.62								
62	6526	23.90	1.87	K 127	P4	19	35420	77.86	0.85		
70	5773	21.14	2.10	KA 127	P4	22	30857	67.83	0.97		
83	4850	17.77	2.30	KF 127	P4	24	27531	60.52	1.09		
103	3917	14.35	2.50	KAF127	P4	29	23496	51.65	1.28		
116	3491	12.78	2.60			34	19598	43.08	1.53	K 167	P4
138	2931	10.74	2.90			41	16595	36.48	1.81	KA167	P4
171	2369	8.68	2.90			46	14616	32.13	2.10		
						52	13042	28.67	2.30		
52	7804	28.59	0.87			61	11114	24.43	2.70		
57	7080	25.94	0.96								
66	6087	22.30	1.10			39	17296	38.02	0.98		
76	5312	19.46	1.11			47	14239	31.30	1.19		
90	4506	16.51	1.26	K 107	P4	54	12565	27.62	1.35	K 157	P4
103	3939	14.43	1.27	KA 107	P4	62	10895	23.95	1.55	KA 157	P4
110	3688	13.51	1.44	KF 107	P4	69	9694	21.31	1.75	KF 157	P4
126	3218	11.79	1.47	KAF107	P4	81	8357	18.37	2.00	KAF157	P4
148	2729	10.00	1.60			99	6787	14.92	2.50		
169	2386	8.74	1.64			117	5755	12.65	2.90		
<b>55kW</b>						47	14271	31.36	0.86		
10	45904	145.33	1.02			53	12592	27.67	0.97		
11	41371	130.98	1.14			62	10877	23.90	1.12		
13	36261	114.80	1.30			70	9621	21.14	1.27		
14	32436	102.69	1.45	K 187	P4	83	8084	17.77	1.51	K 127	P4
17	29511	88.46	1.59	KA187	P4	103	6528	14.35	1.74	KA 127	P4
20	24800	74.34	1.90			114	5900	12.78	1.36	KF 127	P4
23	21474	64.37	2.19			138	4886	10.74	1.54	KAF127	P4
						171	3949	8.68	1.72		



选型参数表

Mamax	输出转速	传动比	机型号	功率	Mamax	输出转速	传动比	机型号	功率										
Nm	r/min	i	Type	kW/4p	Nm	r/min	i	Type	kW/4p										
200	5.0	279		0.18	1550	1.0	1388		0.25										
	5.2	267				1.1	1218												
	5.9	234				1.3	1053												
	6.8	205	K 37 R17			1.5	924												
	7.7	181	KF 37 R17	0.25		1.7	815		0.37										
	8.7	160	KA 37 R17			2.0	709	K 77 R37											
	10	136	KAF37 R17			2.2	622	KF 77 R37											
	11	127				2.5	552	KA 77 R37											
	13	110		0.37		2.9	485	KAF77 R37	0.55										
	14	96				3.2	428		0.75										
400	2.5	552		600	3.9	358		1550	4.3	320		2700	4.9	283		4300	5.7	246	
	2.8	495			0.18	0.34	4037			0.34	4037			1.1	0.34		4037		0.18
	3.3	416			0.25	0.39	3609			0.39	3609			0.37	0.45		3107		0.55
	3.7	375				0.45	3107			0.51	2728				0.75				
	4.3	326	K 47 R37			0.51	2728			0.59	2371								
	4.8	289	KF 47 R37			0.59	2371			0.67	2088								
	5.6	250	KA 47 R37		0.37	0.67	2088			0.75	1854			0.55			0.75	1854	
	6.3	219	KAF47 R37			0.75	1854			0.84	1658								
	7.2	193			0.55	0.84	1658			0.98	1415			0.75	0.98		1415		1.10
	8.3	167				0.98	1415			1.1	1229								
9.3	149		1.1	1229			1.3	1078	K 87 R57										
11	128		1.3	1078		K 87 R57	1.5	951	KF 87 R57										
600	1.5	906		820	1.7	806		1550	1.7	806		2700	1.7	837	KA 87 R57	4300	1.9	726	KAF87 R57
	2.0	699			0.18	2.0	699			0.18	2.0		699		2.2		638		
	2.3	615			0.25	2.3	615			0.37	2.3		615		0.55		2.5	562	
	2.6	544				2.6	544				2.5		562				0.75		
	2.9	473				2.9	473				3.0		474						
	3.3	421				3.0	474				3.3		426						
	3.8	362			0.37	3.8	362			0.55	3.8		373		0.75			3.8	373
	4.4	319	K 57 R37			4.4	319		K 57 R37		4.2		330						
	5.1	273	KF 57 R37			4.2	330				4.8		293						
	5.8	240	KA 57 R37			4.8	293				5.6		250						
6.5	215	KAF57 R37	0.55	6.5	215	KAF57 R37	5.6	250		0.75	5.9	236							
7.2	192			5.9	236		7.0	201											
8.4	166		0.75	8.4	166		0.23	6027		1.10	0.23	6027							
9.9	141			0.23	6027		0.26	5394											
11	126			0.26	5394		0.30	4669											
13	108			0.30	4669		0.34	4082											
820	1.2	1171		1550	1.5	903		2700	1.5	903		4300	0.39	3583					
	1.3	1034			0.18	1.3	1034			0.18	1.3		1034		0.45	3108			
	1.5	903			0.25	1.5	903			0.37	1.5		903		0.55	0.51	2757		
	1.8	793				1.8	793				0.51		2757						
	2.0	697				0.51	2757				0.58		2419						
	2.3	613	K 67 R37			0.58	2419				0.66		2123						
	2.6	542	KF 67 R37		0.37	0.66	2123			0.75	1856			0.75	0.75	1856			
	3.0	471	KA 67 R37			0.75	1856			0.86	1625		K 97 R57						
	3.3	420	KAF67 R37			0.86	1625		K 97 R57	0.98	1430		KF 97 R57						
	3.9	361				0.98	1430		KF 97 R57	1.1	1261		KA 97 R57						
4.3	323		0.55	1.1	1261		1.1	1261	KA 97 R57	0.75	1.3	1102	KAF97 R57						
5.1	272			1.3	1102		1.3	1102											
5.8	240			1.5	957		1.5	957											
6.4	217			1.6	855		1.6	855											
1550	0.59	2370	K 77 R37	0.18	7.3	191		1550	1.9	743		2700	2.1	651		4300	2.1	651	
	0.68	2050	KF 77 R37		2.4	573			2.4	573									
	0.78	1772	KA 77 R37		2.8	504			2.8	504									
	0.92	1514	KAF77 R37		3.2	437			3.2	437									
					3.6	382			3.6	382									
						4.1	342		4.1	342									

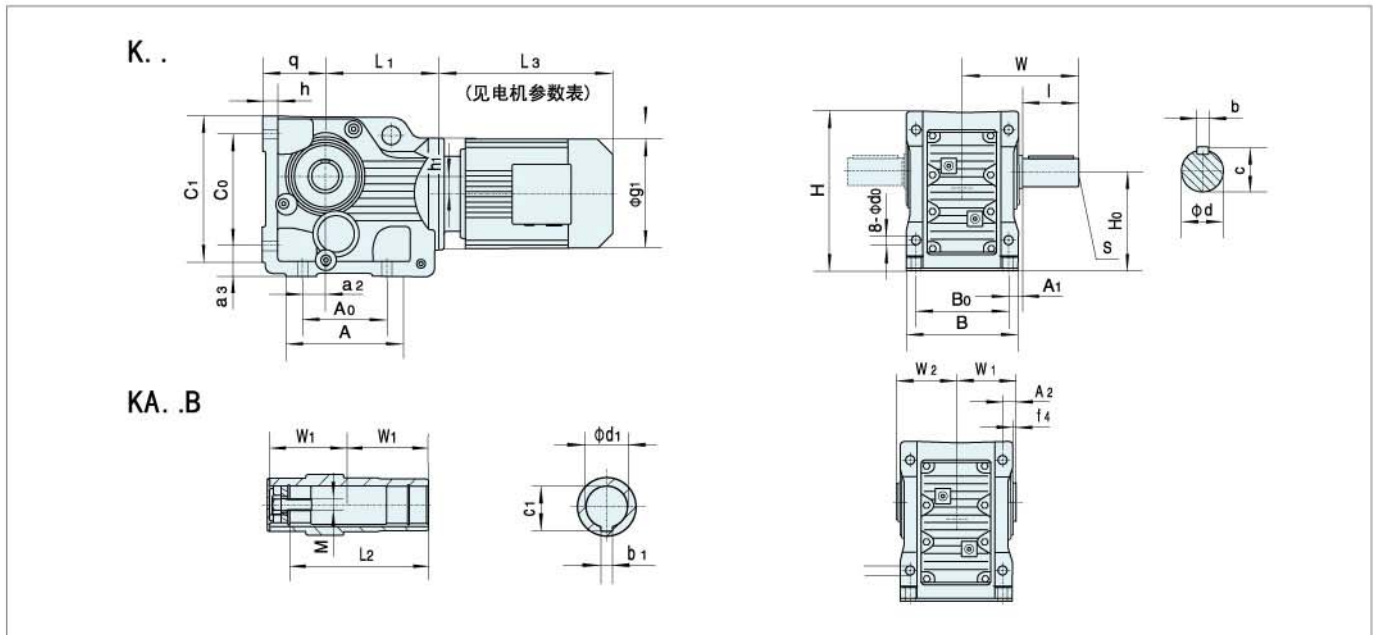
## 选型参数表

Mamax	输出转速	传动比	机型号	功率	Mamax	输出转速	传动比	机型号	功率
Nm	r/min	i	Type	kW/4p	Nm	r/min	i	Type	kW/4p
4300	4.6	305	K 97 R57	3.0	13000	1.5	899	K 127 R77 KF 127 R77 KA 127 R77 KAF127 R77	3.0
	5.4	258	KF 97 R57			1.8	790		
	6.0	232	KA 97 R57			2.0	690		
	7.1	199	KAF97 R57			2.3	599		
8000	0.13	10528	K 107 R77 KF 107 R77 KA 107 R77 KAF107 R77	0.18		2.6	539	K 127 R87 KF 127 R87 KA 127 R87 KAF127 R87	0.55
	0.15	9391				3.0	468		
	0.17	8211				3.4	410		
	0.19	7167				2.6	536		
	0.23	6097				2.9	473		
	0.25	5582				3.3	418		
	0.27	5065				3.8	367		
	0.32	4299				4.2	330		
	0.34	3757				4.8	290		
	0.43	3236			K 157 R97 KF 157 R97 KA 157 R97 KAF157 R97	0.75	0.08		
	0.48	2869	0.09	15729					
	0.56	2054	0.09	14721					
	0.63	2203	0.11	13097					
	0.74	1869	0.12	11368					
	0.83	1689	0.14	10114					
	0.91	1533	0.16	8718					
	1.1	1317	0.18	7734					
	1.2	1150	0.27	5074					
	1.4	1015	0.31	4514					
	1.6	871	0.35	3974					
	1.8	782	0.40	3516					
	2.0	686	0.46	3047					
	2.3	606	0.48	2899					
	2.7	515	0.60	2319					
	3.1	455	0.69	2026					
3.6	402	0.77	1802						
4.1	351	0.83	1680						
4.7	307	1.0	1365						
5.2	277	1.1	1229						
5.9	243	1.3	1093						
13000	0.08	17550	K 127 R77 KF 127 R77 KA 127 R77 KAF127 R77	0.18	18000	1.5	942	K 157 R97 KF 157 R97 KA 157 R97 KAF157 R97	4.0
	0.09	16006				1.6	854		
	0.09	14975				1.8	756		
	0.11	12440				2.1	661		
	0.13	10914				2.5	565		
	0.14	9819				2.9	503		
	0.16	8443				3.3	433		
	0.19	7483				5.0	290		
	0.21	5665				4.8	307		
	0.24	5804				5.6	260		
	0.28	5027	6.2	237					
	0.31	4423	7.0	210					
	0.37	3801	0.07	19653		0.55			
	0.43	3237	0.08	17345					
	0.47	2941	0.09	14945					
	0.55	2548	0.11	13190					
	0.63	2218	0.12	11532					
	0.72	1926	0.14	10227					
	0.79	1757	0.16	8597					
	0.90	1541	0.21	6538					
	1.0	1342	0.26	5366					
	1.2	1177	0.29	4798					
	1.4	1025	0.34	4059					
	32000	0.08	17550	K 157 R107 KF 157 R107 KA 157 R107 KAF157 R107		0.75	0.07	19653	0.75
		0.09	16006				0.08	17345	
		0.09	14975				0.09	14945	
0.11		12440	0.11		13190				
0.13		10914	0.12		11532				
0.14		9819	0.14		10227				
0.16		8443	0.16		8597				
0.19		7483	0.21		6538				
0.21		5665	0.26		5366				
0.24		5804	0.29		4798				
0.28		5027	0.34		4059				
0.31		4423							
0.37		3801							

## 选型参数表

Mamax	输出转速	传动比	机型号	功率	Mamax	输出转速	传动比	机型号	功率
Nm	r/min	i	Type	kW/4p	Nm	r/min	i	Type	kW/4p
32000	0.42	3359		2.2	50000	2.0	720		15
	0.52	2741				2.4	614		
	0.63	2252		3		2.9	514		18.5
	0.65	2174				3.3	449	K 187 R107	
	0.85	1698		4		4.0	365	KA187 R107	30
	1.0	1402				5.5	268		37
	1.1	1291		5.5		6.5	227		
	1.3	1101	K 167 R97 KA167 R97			7.4	199		45
	1.5	944				8.8	168		
	1.7	843		7.5					
	1.9	757							
	2.6	561		11					
	3.0	479							
	3.4	422		15					
	3.9	367							
	4.7	313		18.5					
	5.4	273		22					
	5.9	250							
	6.7	218		30					
	7.2	203	K 167 R107 KA167 R107						
	7.9	185		37					
	9.0	163		45					
	11	139							
	12	121							
50000	0.04	32625		0.55					
	0.05	27165							
	0.06	24353							
	0.07	19144							
	0.08	16978							
	0.10	14272							
	0.11	13116		0.75					
	0.12	11647							
	0.13	10413							
	0.15	9363		1.1					
	0.17	8126							
	0.19	7333							
	0.21	6738		1.5					
	0.24	5984							
	0.27	5350							
	0.30	4810		2.2					
	0.33	4364	K 187 R97 KA187 R97						
	0.39	3609		3					
	0.46	3062							
	0.56	2519		4					
	0.63	2268							
	0.69	2054							
	0.78	1821		5.5					
	0.88	1605							
1.0	1395		7.5						
1.2	1196								
2.0	737		15						
2.4	619								
2.8	524		18.5						
1.8	825		11						

## 外型安装尺寸



型号	安装尺寸					轴伸尺寸			外型尺寸				
	H <sub>0</sub>	B <sub>0</sub> A <sub>0</sub>	C <sub>0</sub> a <sub>2</sub>	a <sub>3</sub> q	A <sub>1</sub> d <sub>0</sub>	d	l	S	b c	B H	L <sub>1</sub> h	W h <sub>1</sub>	A c <sub>1</sub>
K37	100	100	115	32	10	25k6	50	M10	8	120	142	110	150
		110	28	63	11				28	165	16	8.5	145
K47	112	120	130	37	15	30k6	60	M10	8	145	166	135	165
		130	35	71	11				33	186	18	7.2	170
K57	132	130	150	45	18	35k6	70	M12	10	157	173	153	172
		130	30	80	13.5				38	217	21	13.1	190
K67	140	140	160	45	21	40k6	80	M16	12	170	179	171	175
		120	30	90	13.5				43	228	24	20	203
K77	180	165	200	55	23.5	50k6	100	M16	14	200	202	206	205
		150	40	112	17.5				53.5	288	27	31.3	263
K87	212	180	233	70	30	60m6	120	M20	18	230	257	240	255
		180	55	132	22				64	340	32	25.9	311
K97	265	240	295	75	31	70m6	140	M20	20	290	277	291	320
		240	75	160	26				74.5	414	36	32.3	372
K107	315	270	360	95	42	90m6	170	M24	25	340	341	347	390
		280	95	200	33				95	505	40	52	455
K127	375	330	420	110	43	110m6	210	M24	28	400	390	418	460
		350	115	225	39				116	592	45	53	526
K157	450	420	500	130	37	120m6	210	M24	32	500	426	457	495
		380	140	280	39				127	705	50	71.7	634

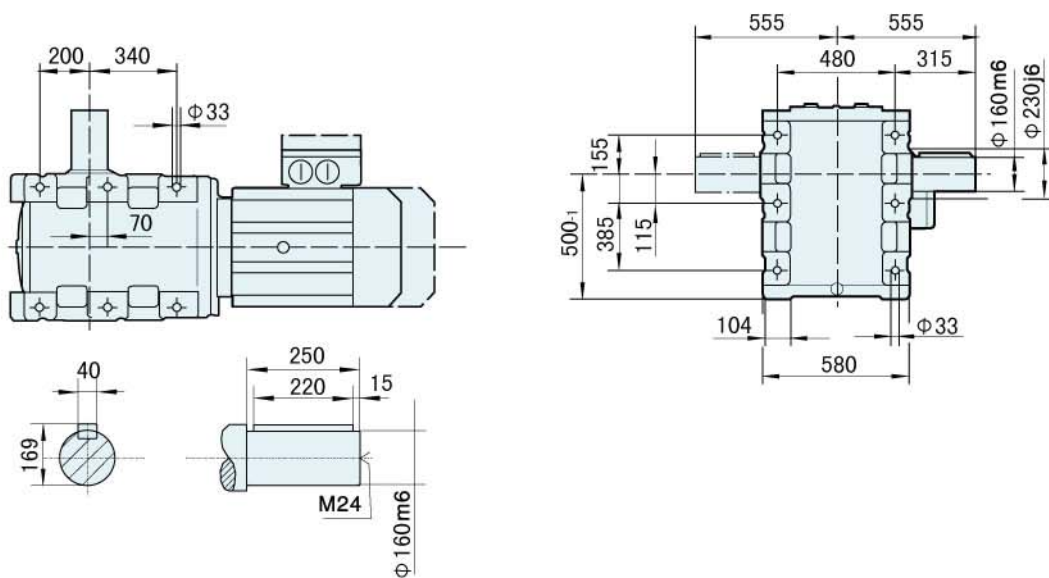
型号	安装尺寸					外型尺寸				
	W <sub>1</sub>	W <sub>2</sub>	f <sub>4</sub>	A <sub>2</sub>	M	d <sub>1</sub>	c <sub>1</sub>	b <sub>1</sub>	L <sub>2</sub>	g <sub>1</sub>
KAB47	75	78	3	15	M10×25	35H7	38.3	10	130	160
KAB57	83	86	3	18	M16×40	40H7	43.3	12	142	160
KAB67	90	93	3.5	20	M16×40	40H7	43.3	12	156	160
KAB77	105	108	4	22.5	M16×40	50H7	53.8	14	183	200
KAB87	120	123	4	30	M20×50	60H7	64.4	18	210	250
KAB97	150	153	4	30	M20×50	70H7	74.9	20	270	300
KAB107	175	178	2.5	40	M24×60	90H7	95.4	25	310	350
KAB127	205	208	2.5	40	M24×60	100H7	106.4	28	370	450
KAB157	250	253	0	40	M24×60	120H7	127.4	32	457	550

注: KAB.. 其余参数请参见K..。

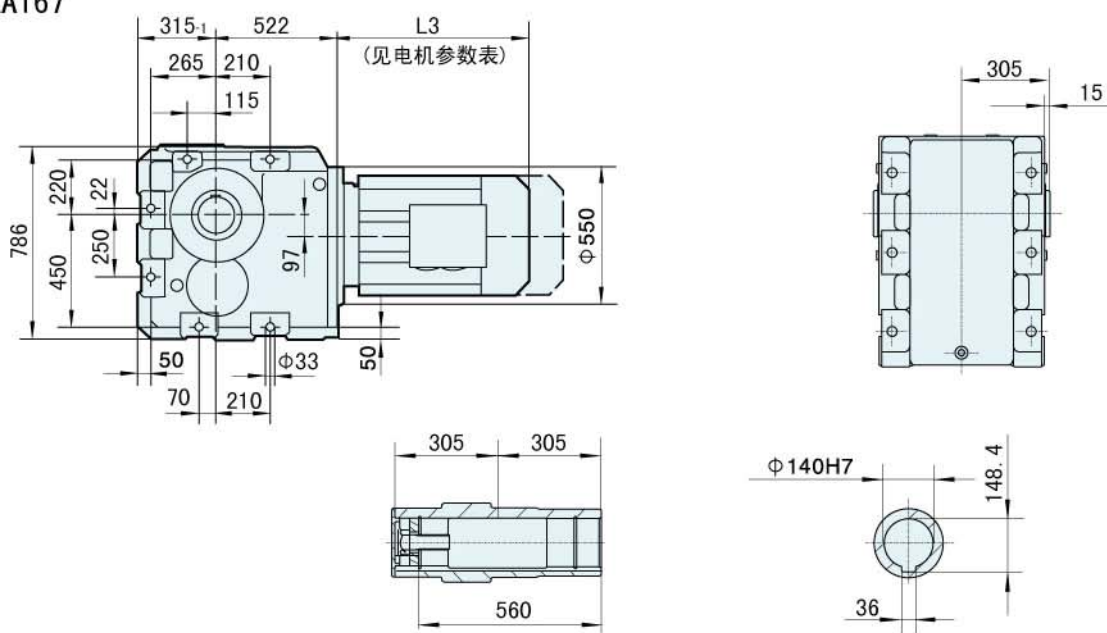


# 外型安装尺寸

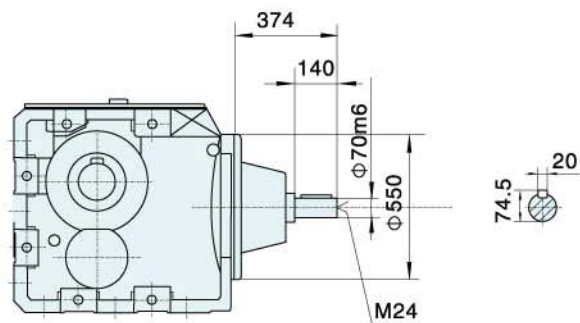
K167



KA167

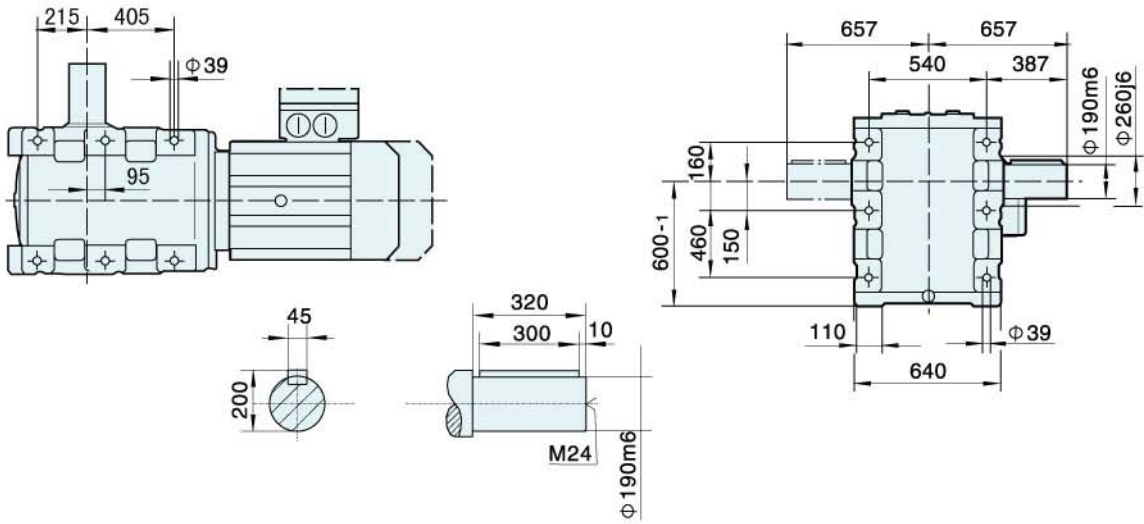


K(A)S167

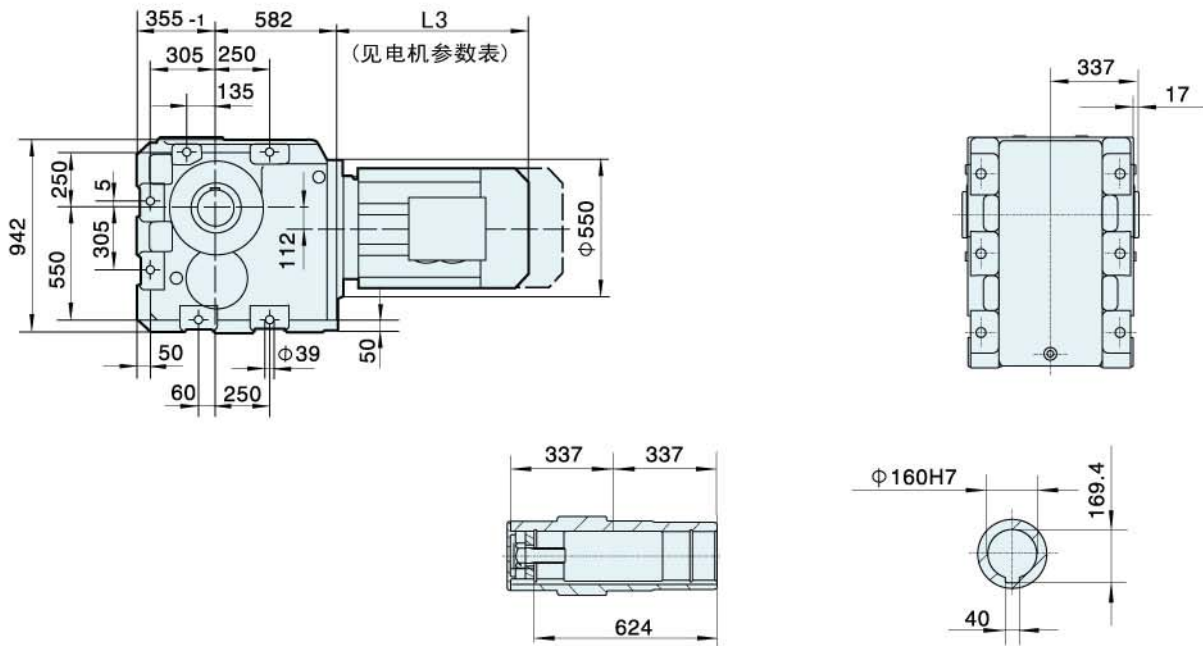


# 外型安装尺寸

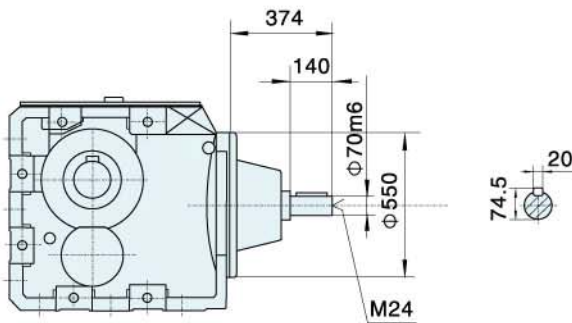
## K187



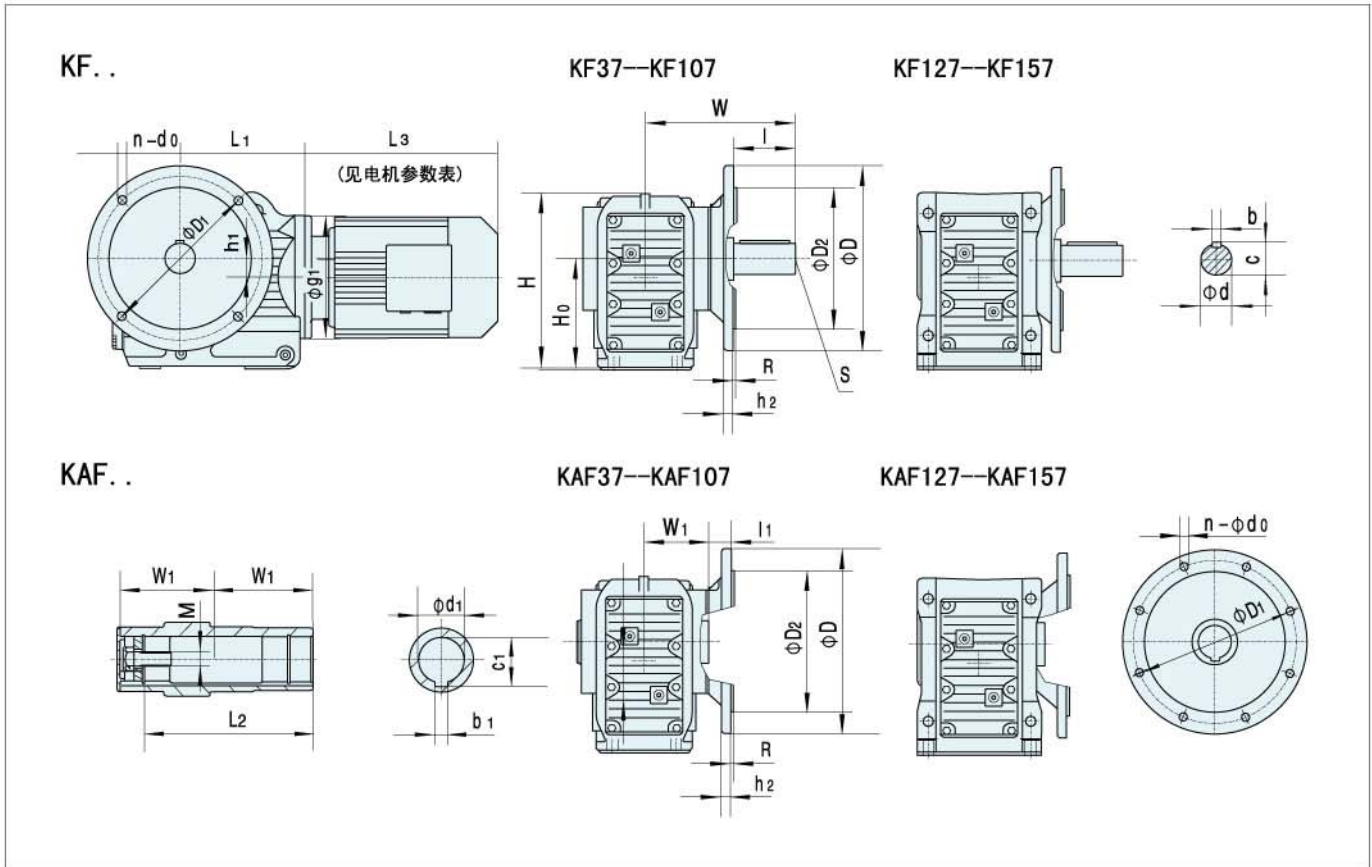
## KA187



## K(A)S187



## 外型安装尺寸

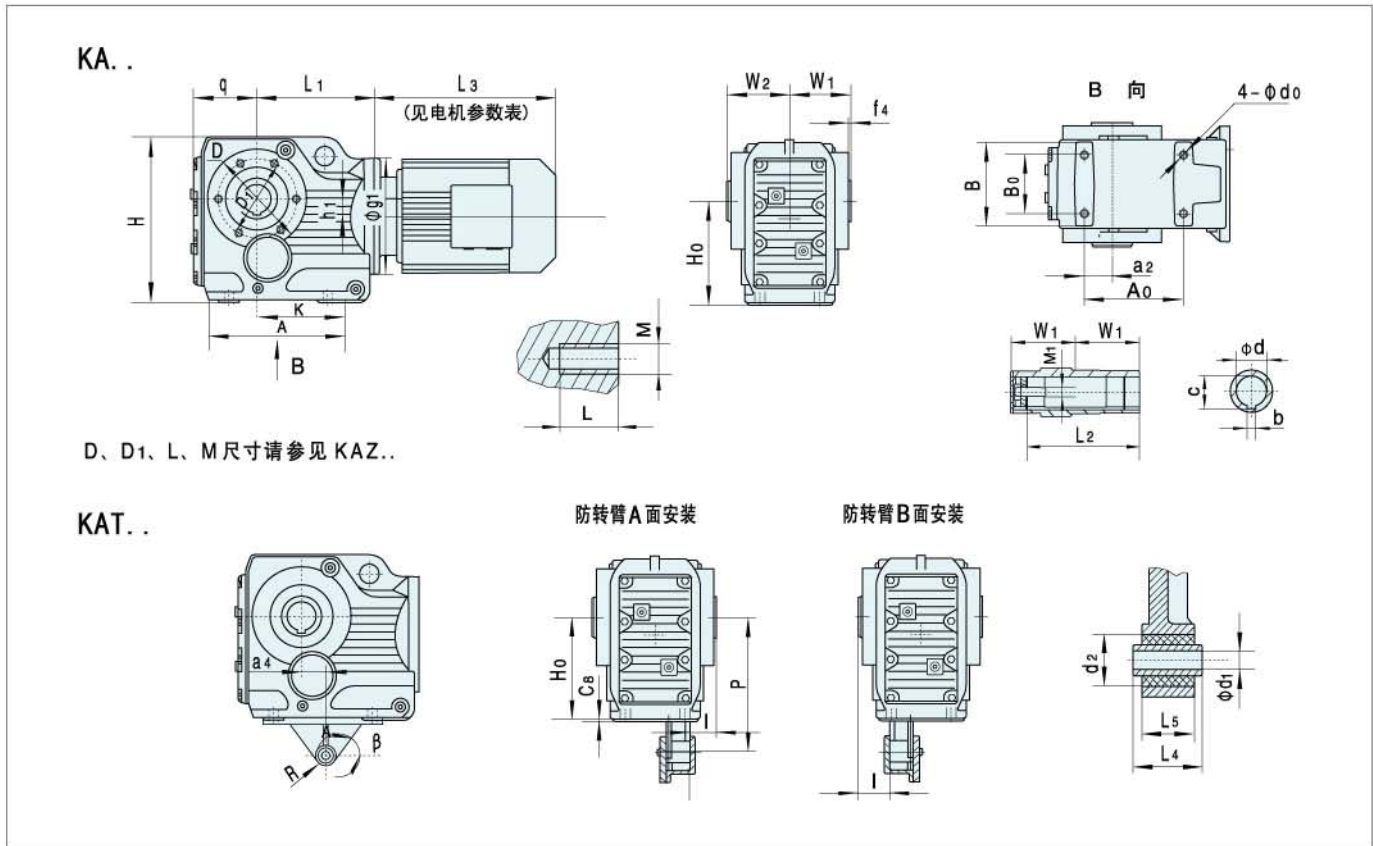


型号	安装尺寸							轴伸尺寸					外型尺寸				
	H <sub>0</sub>	S	R	D <sub>1</sub>	n	d <sub>0</sub>	D <sub>2</sub>	b	d	l	c	L <sub>1</sub>	W	D	h <sub>1</sub>	h <sub>2</sub>	H
KF37	110	M10	3.5	130	4	9	110j6	8	25k6	50	28	139	134	160	8.5	10	164
KF47	112	M10	3.5	165	4	11	130j6	8	30k6	60	33	166	160	200	7.2	10	185
KF57	132	M12	4	215	4	13.5	180j6	10	35k6	70	38	173	177	250	13.1	15	215
KF67	140	M16	4	215	4	13.5	180j6	12	40k6	80	43	179	193	250	20	15	226
KF77	180	M16	4	265	4	13.5	230j6	14	50k6	100	53.5	202	242	300	31.3	16	286
KF87	212	M20	5	300	4	17.5	250h6	18	60m6	120	64	257	270	350	25.9	18	338
KF97	265	M20	5	400	8	17.5	350h6	20	70m6	140	74.5	277	332	450	32.3	22	414
KF107	315	M24	5	400	8	17.5	350h6	25	90m6	170	95	341	386	450	52	22	500
KF127	375	M24	5	500	8	17.5	450h6	28	110m6	210	116	390	466	550	53	25	592
KF157	450	M24	6	600	8	22	550h6	32	120m6	210	127	426	520	660	71.7	28	705

型号	安装尺寸							轴伸尺寸					外型尺寸				
	L <sub>2</sub>	D <sub>1</sub>	R	D <sub>2</sub>	n	d <sub>0</sub>	M	b <sub>1</sub>	d <sub>1</sub>	c <sub>1</sub>	l <sub>1</sub>	D	W <sub>1</sub>	h <sub>2</sub>	g <sub>1</sub>		
KAF37	105	130	3.5	110j6	4	9	M10×25	8	30H7	33.3	24	160	60	10	120		
KAF47	130	165	3.5	130j6	4	11	M10×25	10	35H7	38.3	25	200	75	10	160		
KAF57	142	215	4	180j6	4	13.5	M16×40	12	40H7	43.3	23.5	250	83	15	160		
KAF67	156	215	4	180j6	4	13.5	M16×40	12	40H7	43.3	23	250	90	15	160		
KAF77	183	265	4	230j6	4	13.5	M16×40	14	50H7	53.8	37	300	105	16	200		
KAF87	210	300	5	250h6	4	17.5	M20×50	18	60H7	64.4	30	350	120	18	250		
KAF97	270	400	5	350h6	8	17.5	M20×50	20	70H7	74.9	41.5	450	150	22	300		
KAF107	310	400	5	350h6	8	17.5	M24×60	25	90H7	95.4	41	450	175	22	350		
KAF127	370	500	5	450h6	8	17.5	M24×60	28	100H7	106.4	51	550	205	25	450		
KAF157	457	600	6	550h6	8	22	M24×60	32	120H7	127.4	60	660	250	28	550		

注：其余参数请参见KA..

## 外型安装尺寸



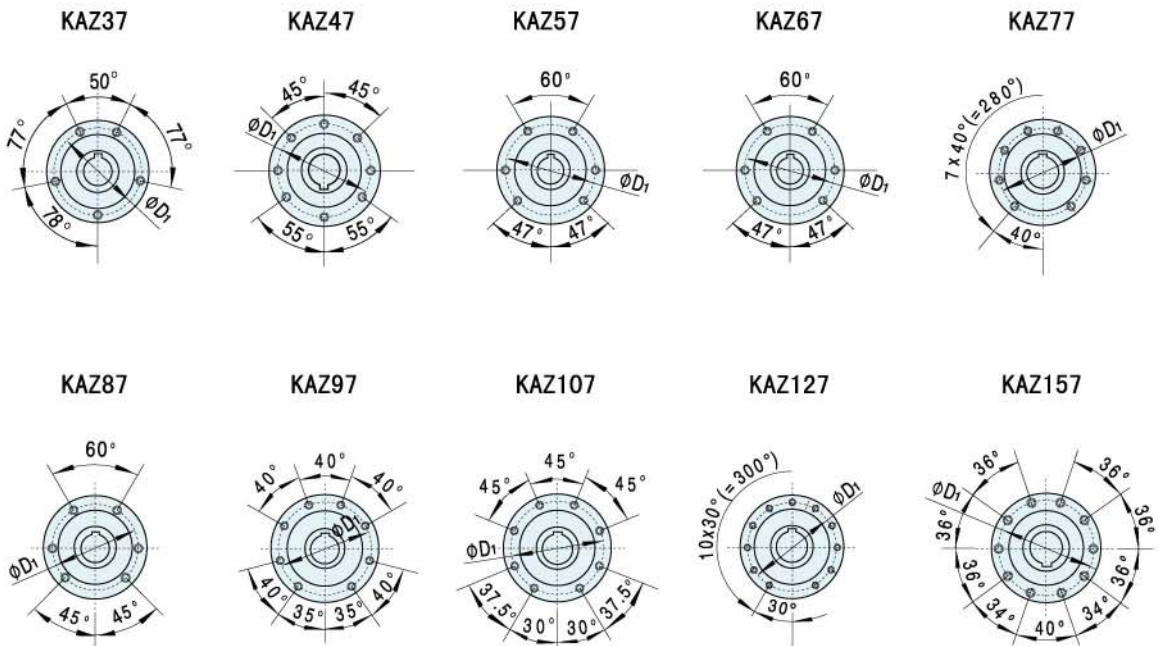
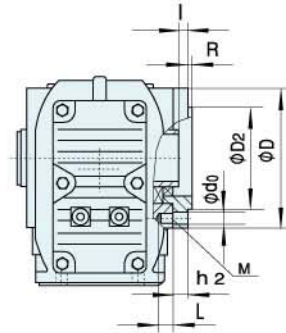
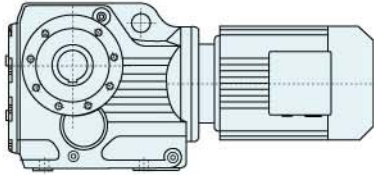
型号	安装尺寸					轴伸尺寸					外型尺寸									
	H <sub>0</sub>	B <sub>0</sub>	a <sub>2</sub>	A <sub>0</sub>	d <sub>0</sub>	d	b	c	L <sub>2</sub>	M <sub>1</sub>	B	q	L <sub>1</sub>	H	g <sub>1</sub>	W <sub>1</sub>	f <sub>4</sub>	h <sub>1</sub>	A	W <sub>2</sub>
KA37	100	60	35	117	M10×20	30H7	8	33.3	105	M10×25	100	71	142	164	120	60	2.5	8.5	147	63
KA47	112	70	40	140	M10×20	35H7	10	38.3	130	M12×25	110	75	166	185	160	75	3	7.2	175	78
KA57	132	88	47	152	M12×25	40H7	12	43.3	142	M16×40	122	96	173	215	160	83	3	13.1	207	86
KA67	140	88	42	152	M12×25	40H7	12	43.3	156	M16×40	130	94	179	226	160	90	3.5	20	207	93
KA77	180	102	48	170	M16×32	50H7	14	53.8	183	M16×40	154	109	202	286	200	105	4	31.3	225	108
KA87	212	118	65	225	M16×32	60H7	18	64.4	210	M20×50	170	132	257	338	250	120	4	25.9	300	123
KA97	265	160	83	248	M20×36	70H7	20	74.9	270	M20×50	226	158	277	414	300	150	4	32.3	328	153
KA107	315	190	100	290	M24×44	90H7	25	95.4	310	M24×60	266	199	354	500	350	175	2.5	52	400	178
KA127	同KAB127																			
KA157	同KAB157																			

型号	安装尺寸				外型尺寸						
	L <sub>5</sub>	β	C <sub>8</sub>	R	P	l	H <sub>0</sub>	d <sub>1</sub>	L <sub>4</sub> <sup>+0.3</sup>	a <sub>4</sub>	d <sub>2</sub> <sup>+0.25</sup>
KAT37	31	60°	10	22.5	140	20	100	10.4±0.1	36	23.5	26
KAT47	31	55°	12	22.5	160	20	112	10.4±0.1	36	30	26
KAT57	54	55°	13	29	192	18	132	16.4±0.08	60	40	40
KAT67	54	55°	13	29	200	25	140	16.4±0.08	60	45	40
KAT77	54	60°	14	29	250	25	180	16.4±0.08	60	52.5	40
KAT87	72	60°	16	41	300	30	212	25±0.08	80	60	60
KAT97	92	50°	17	41	350	40	265	25±0.08	100	70	60
KAT107	92	55°	20	41	450	45	315	25±0.08	100	74	60
KAT127	110	65°	45	70	550	7	375	40±0.08	126	60	-
KAT157	110	70°	45	70	700	2	450	40±0.08	126	50	-

注：KAT..其余参数请参见KA..

## 外型安装尺寸

KAZ..

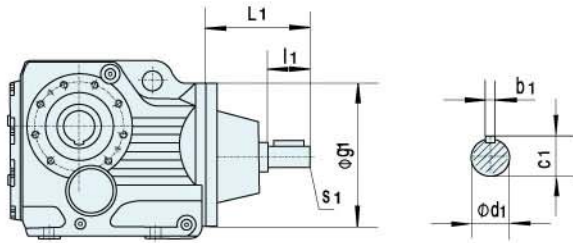


型号	安装尺寸					轴伸尺寸	外型尺寸		
	L	D <sub>1</sub>	D <sub>2</sub>	M	R		d <sub>0</sub>	h <sub>2</sub>	D
KAZ37	12	94	80j6	M8	3	9	9	11.5	110
KAZ47	12	102	80j6	M8	3	8.5	9	11	120
KAZ57	20	125	105j6	M12	3.5	9	13.5	12	155
KAZ67	20	125	105j6	M12	3.5	8.5	13.5	12	155
KAZ77	20	142	125j6	M12	3.5	10	13.5	14	170
KAZ87	26	178	155j6	M16	4	11	17.5	15	215
KAZ97	26	220	180j6	M16	4	14	17.5	18	260
KAZ107	30	260	210j6	M20	4	8 ☆	22	22	304
KAZ127	28	300	250h6	M20	5	0	22	28	350
KAZ157	36	340	290h6	M24	5	14 ☆	26	28	400

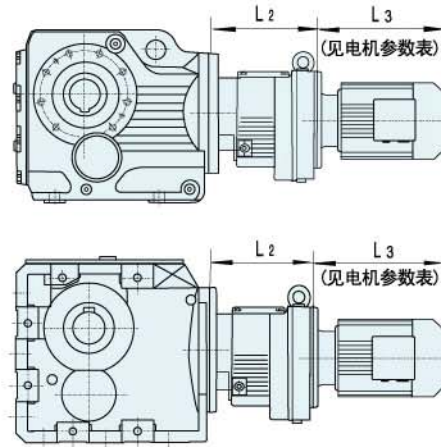
注：其余参数请参见KA...，带☆表示高出法兰结合面。

## 外型安装尺寸

KAZ (K、KA、KF、KAF、KAB) S..



KAZ (K、KA、KF、KAF、KAB) .. R..

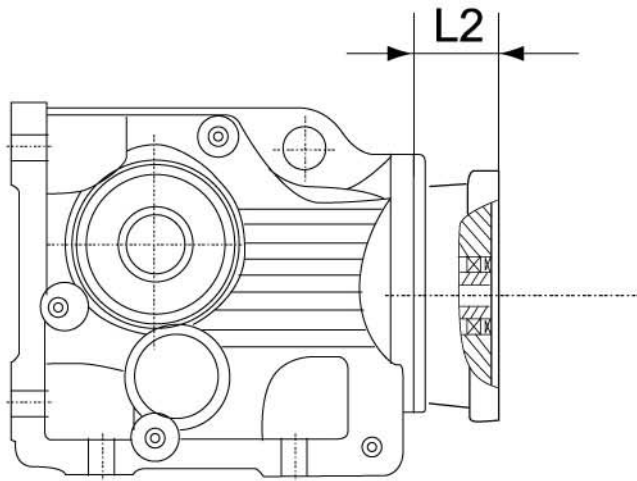


型号	d <sub>1</sub>	L <sub>1</sub>	l <sub>1</sub>	S <sub>1</sub>	c <sub>1</sub>	b <sub>1</sub>	g <sub>1</sub>
K.. S37	16k6	115	40	M5	18	5	120
K.. S47	19k6	120	40	M6	21.5	6	160
K.. S57	19k6	120	40	M6	21.5	6	160
K.. S67	19k6	120	40	M6	21.5	6	160
K.. S77	24k6	140	50	M8	27	8	200
K.. S87	28k6	180	60	M10	31	8	250
K.. S97	38k6	220	80	M12	41	10	300
K.. S107	42k6	270	110	M16	45	12	350
K.. S127	55m6	297	110	M20	59	16	450
K.. S157	70m6	374	140	M20	74.5	20	550

型号	电机机座号	L <sub>2</sub>	L <sub>3</sub>	型号	电机机座号	L <sub>2</sub>	L <sub>3</sub>
K.. 37R17	Y263..	175	≤208	K.. 127R87	Y290..	272	≤295
	Y271..	175	≤266		Y2100L..	272	≤320
	Y280..	175	≤272		Y2112M..	272	≤340
K.. 47R37	Y263..	157	≤208		Y2132..	272	≤465
	Y271..	157	≤266		Y2160..	272	≤600
	Y280..	157	≤272		Y2180..	272	≤665
	Y290..	157	≤320		Y280..	320	≤248
K.. 87R57	Y263..	187	≤198	Y290..	320	≤295	
	Y271..	187	≤266	Y2100L..	320	≤320	
	Y280..	187	≤272	Y2112M..	320	≤340	
	Y290..	187	≤320	Y2132..	320	≤425	
K.. 97R57	Y2100L..	187	≤350	Y2160..	320	≤600	
	Y2112M	187	≤375	Y2180..	320	≤665	
	Y263..	220	≤198	Y2200L..	320	≤675	
K.. 107R77	Y271..	220	≤266	Y2100L..	355	≤320	
	Y280..	220	≤248	Y2112M..	355	≤340	
	Y290..	220	≤295	Y2132..	355	≤425	
	Y2100L..	220	≤350	Y2160..	355	≤560	
K.. 127R77	Y2112M..	220	≤375	Y2180..	355	≤620	
	Y2132..	220	≤465	Y2200L..	355	≤675	
	Y2160M	220	≤600	Y2225..	355	≤740	

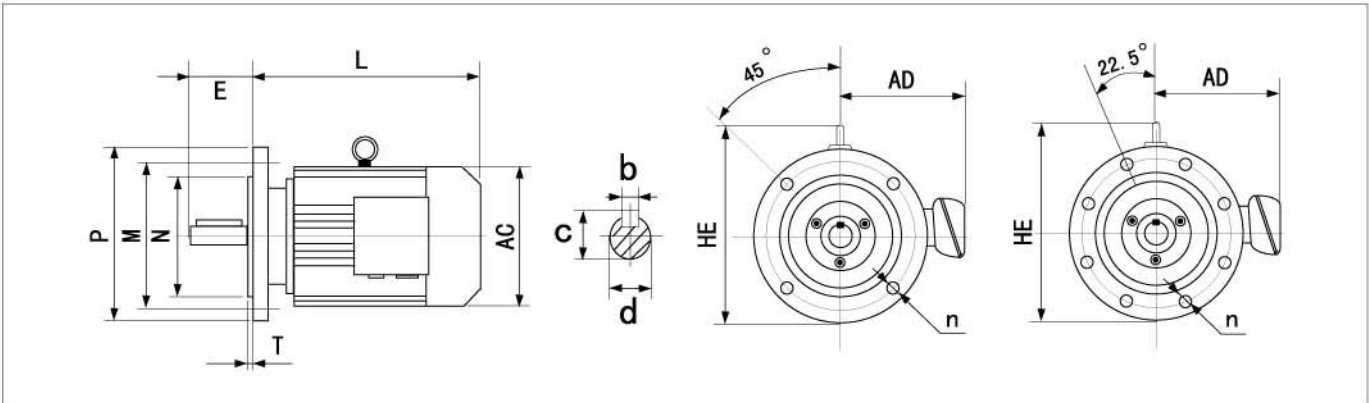
注：其余尺寸请参见相对应型号。

联接法兰“L”长度（电机需方配时需加联接法兰）



减速机 型号 电机 机座号	K..37	K..47, K..57 K..67	K..77	K..87	K..97	K..107	K..127	K..157, K..167 K..187	
63	56	56	35						
71		75	28						
80			64						
90S		75	62						
90L			63.5		50				
100				64					
112M		68	65	64		55			
132S	56	72	68	83	70	77	55		
132M									
160M			94						
160L					95	113	112	93	76
180M									
180L									
200						108	105		
225S									
225M							121	115	98
250									
280S								120	103
280M									
315S									
315M									132
315L									

## 电机参数及安装尺寸



电机 机座号	4级		6级		8级		安装尺寸											M(kg)			
	P1 (kW)	n1 (r/min)	P1 (kW)	n1 (r/min)	P1 (kW)	n1 (r/min)	L	M	N	P	n	T	d	E	b	c	AC	HE	AD	Y 铝壳	Y2
63	0.12	1390	-	-	-	-	202	115	95j6	140	4×Φ10	3	11j6	23	4	8.5	130	130	70	5.5	13
	0.18	1390	-	-	-	-														6	13.5
71	0.25	1390	0.18	850	-	-	225	130	110j6	160	4×Φ10	3.5	14j6	30	5	11	145	145	80	6.5	14
	0.37	1390	0.25	850	-	-														7.5	14.5
80	0.55	1390	0.37	885	0.18	645	255	165	130j6	200	4×Φ12	3.5	19j6	40	6	15.5	175	185	145	10	15
	0.75	1390	0.55	885	0.25	645														11	16
90S	1.1	1400	0.75	910	0.37	670	270	165	130j6	200	4×Φ12	3.5	24j6	50	8	20	195	215	155	16	23
90L	1.5	1400	1.1	910	0.55	670	295	165	130j6	200	4×Φ12	3.5	24j6	50	8	20	195	215	155	20	25
100	2.2	1420	1.5	920	0.75	680	325	215	180j6	250	4×Φ15	4	28j6	60	8	24	215	245	180	-	33
	3	1420			1.1	680														35	
112M	4	1440	2.2	940	1.5	690	340	215	180j6	250	4×Φ15	4	28j6	60	8	24	240	265	190	-	41
132S	5.5	1440	3	960	2.2	710	390	265	230j6	300	4×Φ15	4	38k6	80	10	33	275	315	210	-	65
132M	7.5	1460	4	960	3	710	430	265	230j6	300	4×Φ15	4	38k6	80	10	33	275	315	210	-	76
			5.5	960																	
160M	11	1460	7.5	960	4	720	505	300	250h6	350	8×Φ19	5	42k6	110	12	37	330	385	255	-	118
					5.5	720															
160L	15	1460	11	960	7.5	720	560	300	250h6	350	8×Φ19	5	42k6	110	12	37	330	385	255	-	132
180M	18.5	1470					590	300	250h6	350	8×Φ19	5	48k6	110	14	42.5	380	430	280	-	164
180L	22	1470	15	970	11	730	630	300	250h6	350	8×Φ19	5	48k6	110	14	42.5	380	430	280	-	182
200	30	1470	18.5	970	15	730	660	350	300h6	400	8×Φ19	5	55k6	110	16	49	420	480	305	-	245
			22	970																	
225S	37	1480	-	-	18.5	730	675	400	350h6	450	8×Φ19	5	60m6	140	18	53	470	535	335	-	258
225M	45	1480	30	980	22	730	705	400	350h6	450	8×Φ19	5	60m6	140	18	53	470	535	335	-	290
250	55	1480	37	980	30	730	770	500	450h6	550	8×Φ19	5	65m6	140	18	58	510	595	370	-	388
280S	75	1480	45	980	37	730	845	500	450h6	550	8×Φ19	5	75m6	140	20	67.5	580	650	410	-	510
280M	90	1485	55	980	45	740	895	500	450h6	550	8×Φ19	5	75m6	140	20	67.5	580	650	410	-	606
315S	110	1485	75	980	55	740	1100	600	550h6	660	8×Φ24	6	80m6	170	22	71	645	845	530	-	910
315M	132	1485	90	985	75	740	1180	600	550h6	660	8×Φ24	6	80m6	170	22	71	645	845	530	-	1000
315L	160	1485	110	985	90	740	1270	600	550h6	660	8×Φ24	6	80m6	170	22	71	645	845	530	-	1055
	200	1485	132	985	110	740														-	1128

注: 由于结构需要及生产厂家不同, 有时参数会有所变化, 此表仅供参考, 准确尺寸请来电垂询。